

**Und alle 10 min ruft der
Geselle an!**

HYPERCON – Remote Support und Co-Piloting

Und alle 10 min ruft der Geselle an!



- Mal ehrlich: Wie oft müsst ihr telefonieren, weil ihr oder der Geselle nicht weiter wisst?
- Welche Probleme sind das?
- Wie reagiert ihr/ Wie schnell bekommt ihr eine Antwort?



Es geht um die Erhöhung der Experten-Verfügbarkeit und Reisekosten-Reduktion mit Hilfe von Video Remote Support.

Dr. Martin Peters

Über mich



- Inhaber der HYPERCON – Energy Consulting
 - Energieberatung zu energetischen Fragestellungen für Gewerbe und WEGs inkl. PV und Mieterstrom
 - Digitalberatung zum Einsatz von Video Remote Support Lösungen zur Linderung des Fachkräftemangels
- Ingenieur / Qualitäts- und Umweltmanagement
- über 20 Jahre Tätigkeiten in leitenden Positionen im Bereich Fertigung, Qualitäts- & Umweltmanagement
- hohe Expertise im Bereich von Installationsmanagement und Beschwerdehandling
- zertifizierter Energieberater und Energieeffizienzexperte (EEE).



Unsere Herausforderung

Mission Wärmewende:

- 750.000 Fachkräfte fehlen zur Erreichung der Klimaziele.
- 250.000 SHK- und Elektrobeschäftigte gehen in den kommenden Jahren in Ruhestand.
- Die Gebäudetechnik wird immer komplizierter.



Große Herausforderungen für uns!



Innovativer Lösungsansatz

HYPERCON - Energy and Video Remote Support Solutions

- Digitalisierung hilft uns, Fahrt- und Wartezeit zu vermeiden.
- Mit Video Remote Support entkoppeln wir den Ort von Fachexpertise und Arbeitsstelle.
- Mit Video Remote Support ist die erfahrene Fachkraft immer mit auf der Baustelle.



Wir wollen, das Sie schneller vorwärts kommen.

Mit **Video Remote Support** entkoppeln wir für Sie den Ort von Fachexpertise und Arbeitsstelle.

Wie soll das klappen?

Und alle 10 min ruft der Geselle an!

- Wir bieten Fachberatung und implementieren Video Remote Support Lösungen und Augmented Reality Endgeräte.
- Mit Video Remote Support kann der Experte aus dem Büro mit einem Live Video Stream mit der Fachkraft vor Ort sprechen.
- In das Live Bild können Markierungen und Anmerkungen eingezeichnet werden.



Die erfahrene Fachkraft immer mit auf der Baustelle.

Einsatzbeispiel im SHK Gewerbe I

Und alle 10 min ruft der Geselle an!

Benötigte Komponenten:

- a) Hauptdisplay und VRS Software
- b) Installationsobjekt
- c) Detailkamera
- d) Telemetrie Box

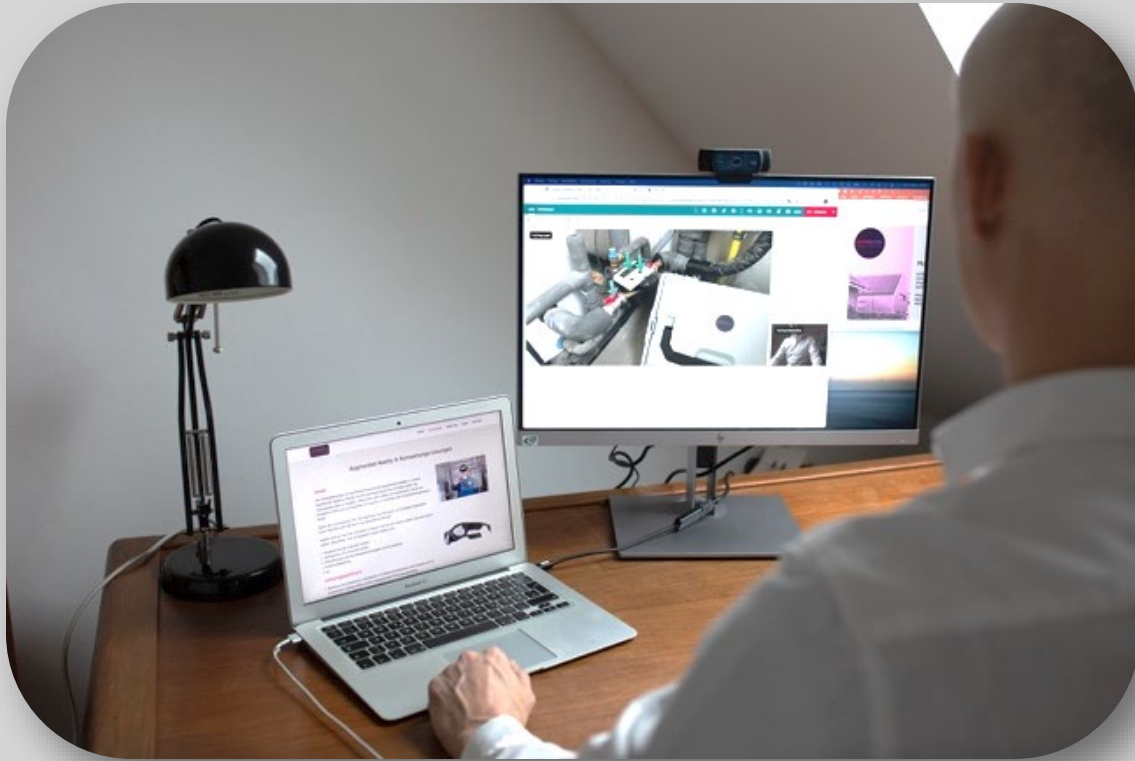
Die Ansicht auf der Baustelle



Unsere Expertise im Aufbau von VRS Systemen.

Einsatzbeispiel im SHK Gewerbe II

Und alle 10 min ruft der Geselle an!



Die Ansicht beim Spezialisten



Die Ansicht auf der Baustelle

Auslesen eines Wärmemengenzählers

Einsatzbeispiel

in der Freiflächen Installation

Installation und Dokumentation:

- Aufrufen der Wartungsanweisungen über Barcode direkt an der Anlage.
- Dokumentation der durchgeführten Inbetrieb- und Abnahmeschritte.
- Nutzung der Daten für Abrechnungsprozesse

Wartung und Serviceeinsätze

- Durchführung und Anweisung der Installationsschritte
- Video remote Unterstützung beim Ausführen der Fehlersuche.



Unterstützung bei der Installation und Fehlersuche

Wie sieht sowas aus?

Und alle 10 min ruft der Geselle an!

Wir helfen dem Betrieb, die VRS Lösung einzuführen:

- Systemauswahl / Teststellung
- Schulung der Mitarbeiter
- Kommunikation
- Daten- und cybersicherer Betrieb
- Eigene Datenverbindung



Unser Differenzierungsfaktor ist das Verständnis der Bedürfnisse unserer Kunden zur Einfachheit und Robustheit der Lösung.

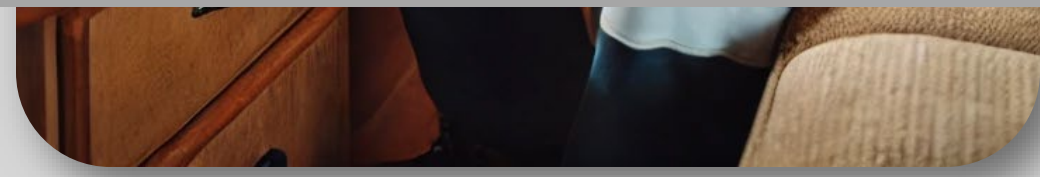
Uns dann?

Und alle 10 min ruft der Geselle an!

Wir wollen, daß auch noch erfahrene SHKler oder Elektriker sich im Alter was dazuverdienen können:

- Aus dem Büro.
- Aus dem Homeoffice.
- Aus dem Camping Platz.

2025 ist das Jahr der „Klimaboomer“!



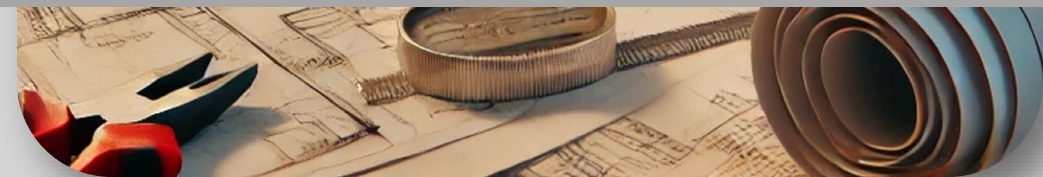
Uns dann?

Und alle 10 min ruft der Geselle an!

Wir wollen, daß Gewerke Inhaber Entlastung bekommen und sie die Effizienz im Betrieb steigern können.

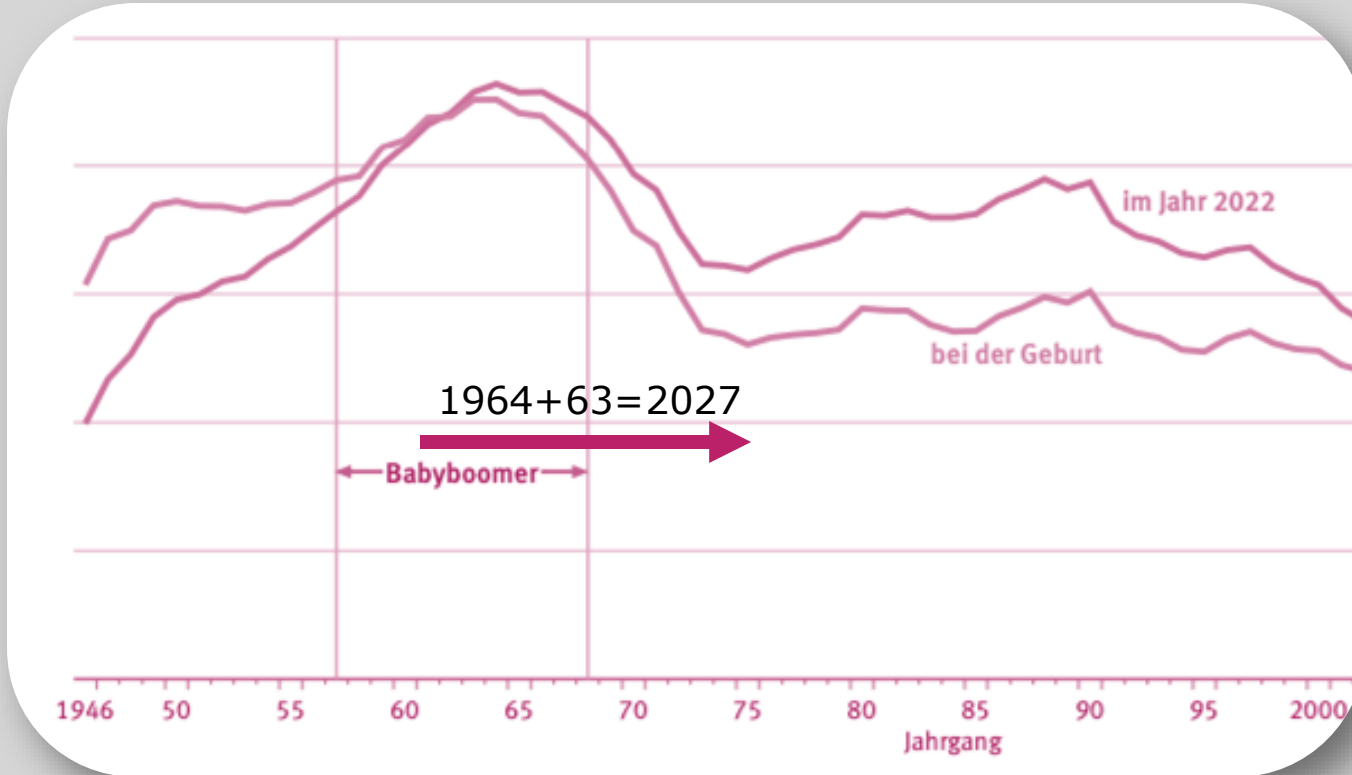
- Keine Wartezeit für die Fachkräfte vor Ort.
- Geringere Wartezeiten für Kunden.
- Geringere Fahrtkosten.
- Höhere Verfügbarkeit der Experten im Büro.
- Weniger Stress.

Wir dürfen das Erfahrungswissen nicht verlieren!



Die Demographie in Deutschland

Fazit



Denken Sie darüber nach, wie Sie die Erhöhung der Experten-Verfügbarkeit sicherstellen können!?

Messeimpressionen

Eigene Datenverbindungen
Unser Erfolgsfaktor ist das Verständnis
...den zur Einfachheit und Robust...



21.-23. NOVEMBER 2024

GET NORD

Fachmesse Elektro, Sanitär, Heizung, Klima

GREENCONNECT HAMBURG

19. NOVEMBER 2024
Klima Guide für KMU





Martin Peters

HYPERCON
Consulting for Renewable Energy and
Video Remote Support

Phone: +49 (40) 23 55 75 40
Mail: martin.peters@the-hypercon.net
Web: www.the-hypercon.net

Der Experte sieht die Arbeitsstelle aus den Augen des Mitarbeiters vor Ort: keine Reisekosten und weniger Zeitaufwand.

Homeoffice für Fachkräfte, Steigerung der Effizienz!



Digitalisierung von Inbetriebnahme- und Instandhaltungsprozessen



Video Remote Support



Konzeption und Implementierungsberatung



Schulungen und Qualifizierung



Verleih und Teststellung von Hard- und Software



Augmented-Reality (AR)-Brillen



Betrieb der Komplettsysteme



Sprechen Sie uns an!

Neuer Kamp 30 · 20357 Hamburg
info@the-hypercon.net
+49 40 23 55 75 40



HYPERCON – Video Remote Support und Co-Piloting



Vorteile bei der Nutzung von Video Remote Support in zweierlei Hinsicht

Fachkräftesicherung:

- Der Profi muß nicht jedes Mal auf die Baustelle fahren.
- Dadurch spart er Arbeitszeit / unproduktive Fahrtzeit.
- Er kann seine Expertise quasi parallel auf mehreren Baustellen einbringen
- ältere und erfahrene Gesellen/Meister können mit Video Remote Support noch aus dem (Home)office heraus unterstützen.

Fachkräftemangel:

- Der Gewerke Inhaber bekommt Entlastung, der Geselle ruft nicht so häufig an.
- Das Team auf der Baustelle hat keine Wartezeit, sondern bekommt kurzfristig Unterstützung.



Der Experte sieht die Baustelle aus den Augen des Gesellen oder Kunden.

Medienecho

jüngste Beiträge

- NDR Journal, 21.09.2024

Portrait zur Technik und Gründung, [link](#)

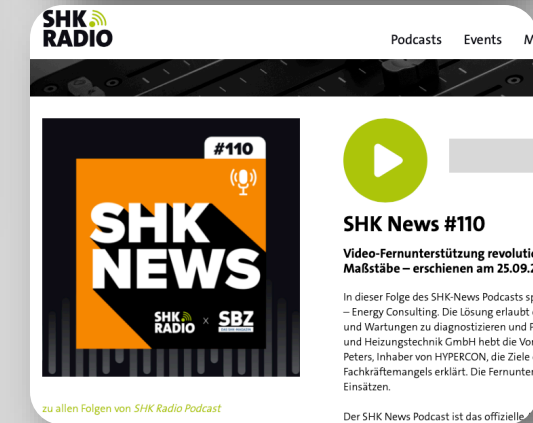
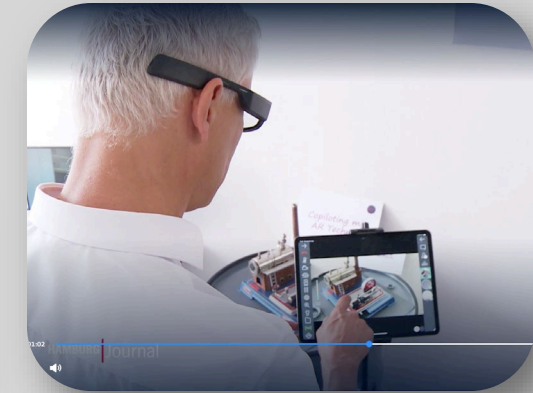
- SBZ – das HSK Portal, 5.11.2024

Anwendungsbericht aus dem Bereich SHK, [link](#)

- SHK Radio, Podcast #110

Anwendungsbericht aus dem Bereich SHK, [link](#)

HYPERCON
ENERGY CONSULTING



Positive Resonanz bei Betrieben und Verbänden.

Der Business Nutzen – Rechenbeispiel I

Ein typisches Szenario: 2 Gesellen sind auf der Baustelle, sie wissen nicht weiter...

Support Call beim **Meister / Chef**

- Wartezeit 30 min (2*30 min): (140 € Verlust)
- Meister wird aus anderer Tätigkeit rausgerissen: (Stress!)
- ggf. muß der Experte noch selbst auf die Baustelle fahren: (140 € Verlust)

Support Call beim **internen Support (Altmeister)**

- 30 min Supportzeit mit Live Videounterstützung (Bsp. Konfiguration eines Sensors) (kostenneutral)
- Kosten für Remote Assist Soft- und Hardware, 25 €-50 € pro Tag aber unterm Strich 100 € gespart.

Szenario
Fachkräftesicherung

HYPERCON
ENERGY CONSULTING



Soft- und Hardwarekosten in
Höhe von 500 - 1.000 € p.M.

Fahrtkosten (20km, 30 min Fahrtzeit pro Fahrt):
Pauschale: 25 €
Km-Satz: 0,5ct/ km
Stundensatz: 70 €
Kosten für Anfahrt (25 € + 10 € + 35 €) = 70 €

Der Nutzen von Video Remote Support rechnet sich nach 5-10 Einsätzen.

Der Business Nutzen – Rechenbeispiel II

Ein typisches Szenario: 2 Gesellen sind auf der Baustelle, sie wissen nicht weiter...

Support Call beim **Meister / Chef**

- Wartezeit 30 min (2*30 min): (140 € Verlust)
- Meister wird aus anderer Tätigkeit rausgerissen: (Stress!)
- ggf. muß der Experte noch selbst auf die Baustelle fahren: (140 € Verlust)

Support Call beim **externen Support**

- 30 min Supportzeit mit Live Videounterstützung (Bsp.: Konfiguration eines Sensors)
- 90 € Stundensatz der Hotline = 45 € Mehrkosten, aber unterm Strich 95 € gespart.

Szenario Fachkräftemangel



Fahrtkosten (20 km, 30 min Fahrtzeit pro Fahrt):
Pauschale: 25 €
Km-Satz: 0,5 ct/km
Stundensatz Geselle: 70 €
Kosten für Anfahrt (25 € + 10 € + 35 €) = 70 €

**280 € verlieren oder nur 45 €?
Und dass ohne Stress und Gesichtsverlust beim Kunden.**

Ein Animationsvideo

jüngste Beiträge



HYPERCON
ENERGY CONSULTING



Positive Resonanz bei Betrieben und Verbänden.

Einsatzbeispiel

im SHK Gewerbe



Die Ansicht auf der Baustelle



Der Betrieb mit oder ohne industrietauglicher AR Brille.

Konkrete Möglichkeiten

Services

- **Erstberatung / Tagesworkshop**
1 Tag Hands-on Erfahrung und Know-How Austausch
Tagesworkshop in einer Kleingruppe, Vortrag und Live Demonstration
- **4 Wochen Teststellung**
Testen Sie den Möglichkeiten Live bei Ihnen Vor Ort
3 Tage Einführung und vierzehn Tage Teststellung der Ausrüstung
- **Bedarfsweise Vermietung der Software als Stand Alone oder Verleih von AR Brille und Betrieb des kompletten Systems**
Nutzung der Software und Hardware nach Bedarf, schon ab 600€ pro Woche
- **Komplettes Implementierungspaket**
Auslegung, Schulung, Betrieb, Service, innerbetriebliche Kommunikation

1.200 €

4.000 €

ab 600 €

auf
Anfrage



Ihre Möglichkeiten die Video Remote Systeme zu erleben und zu nutzen.

Verschiedene Endgeräte

Monokular / Binokular / Tablet

- Monokulare AR Brille:
- Binokulare AR Brille:
- (Industrie) Tablet PC:



Verschiedene Geräte für spezielle Einsatzzwecke