

A woman with voluminous, curly dark hair is shown from the chest up. Her eyes are closed, and the word "THINK" is projected in a glowing, cyan-colored font across her eyes. The background is dark, and the lighting is focused on her face and hair.

# AEROCOMPACT®

**LET'S RACK 'N' ROLL**

# SAFETY FIRST



EXTERN  
GEPRÜFTE STATIK



CE  
EN1090



UL2703  
ZERTIFIKAT



UL3741  
ZERTIFIKAT



MCS  
ZERTIFIKAT  
(in Bearbeitung)



25 JAHRE  
GARANTIE\*  
(\* Details auf Webseite)

# INTERNE KOMPETENZ



# AEROCOMPACT®

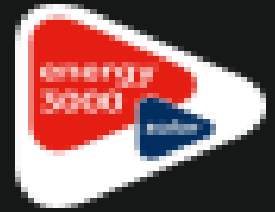


**GLOBAL INSTALLIERTE KAPAZITÄT  
IN ÜBER 60 LÄNDER**

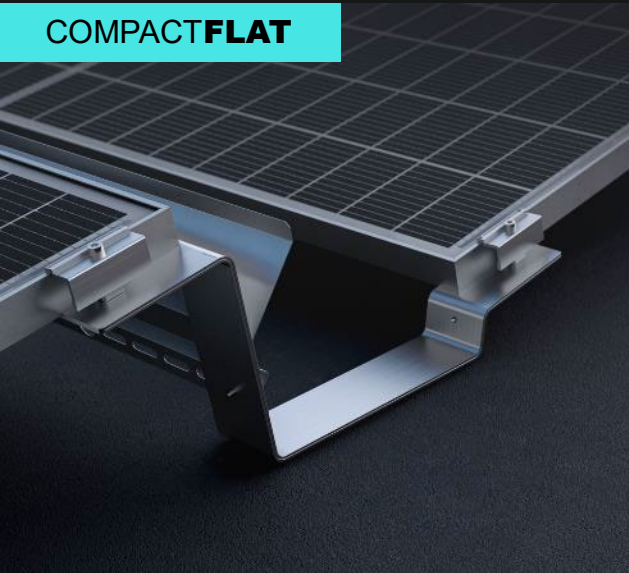
**>5 GW**

**(ÜBER 16 MIO. MODULE)**

# ANWENDUNGSBEREICHE



COMPACTFLAT



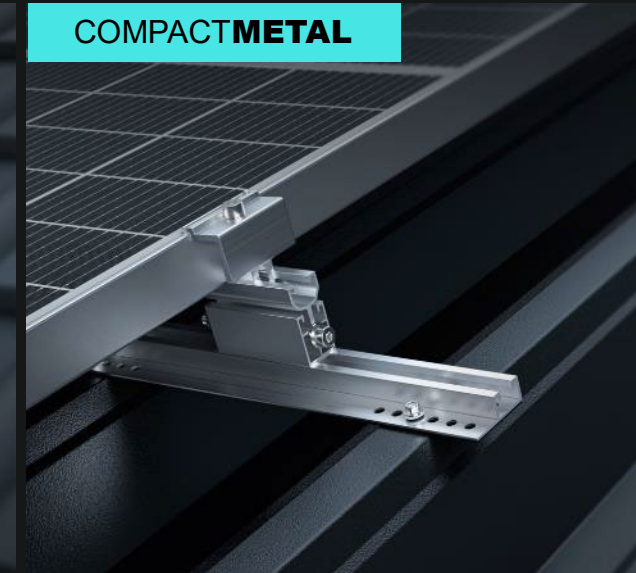
MONTAGELÖSUNGEN FÜR  
**FLACHDÄCHER**

COMPACTPITCH



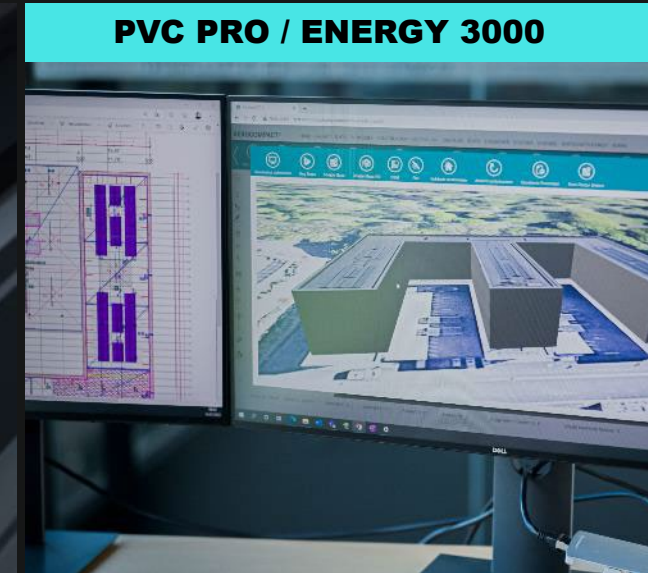
MONTAGELÖSUNGEN FÜR  
**SCHRÄGDÄCHER**

COMPACTMETAL



MONTAGELÖSUNGEN FÜR  
**METALLDÄCHER**

PVC PRO / ENERGY 3000



VISUALISIERUNGS- & PLANUNGS  
**SOFTWARE**



# COMPACTPITCH

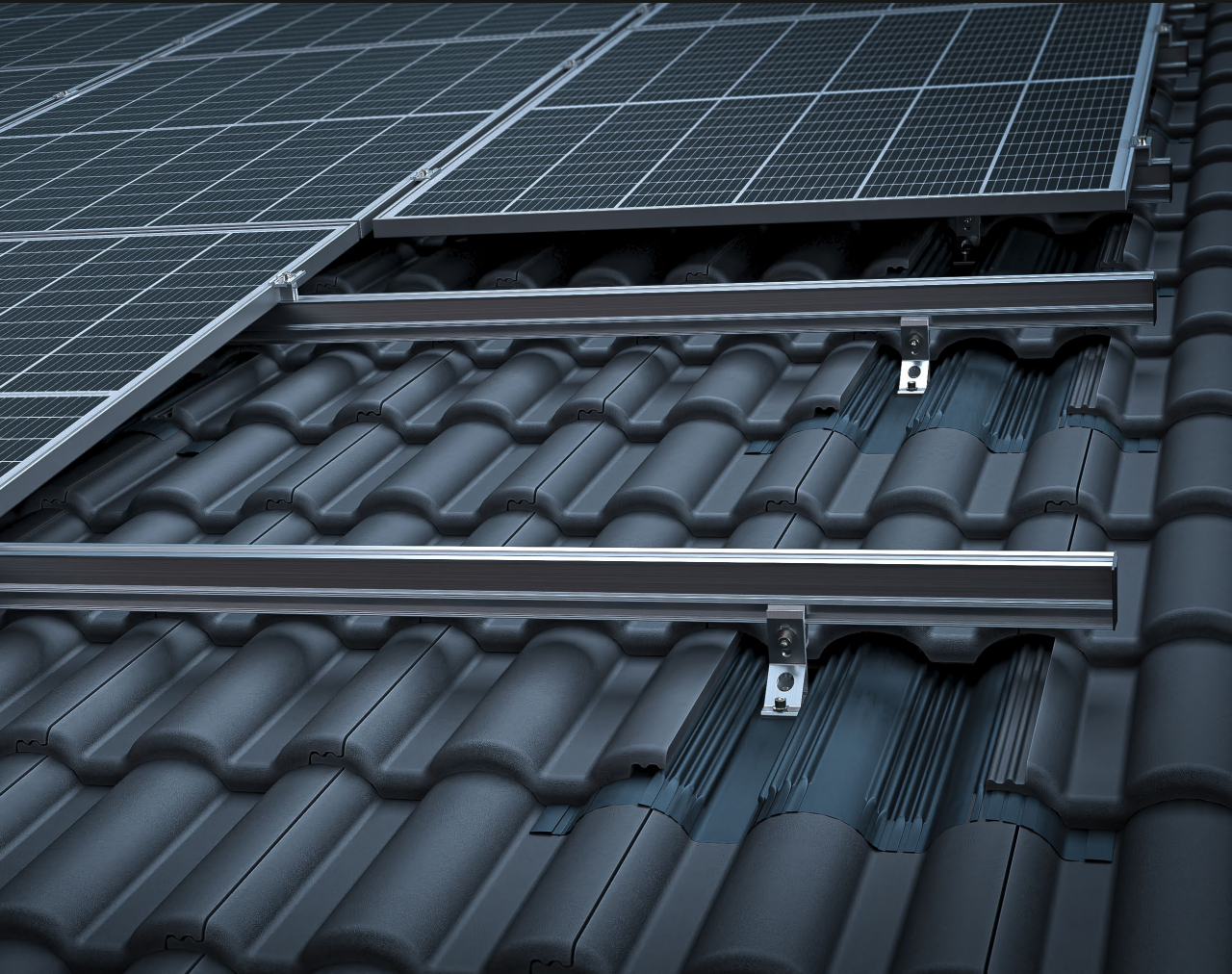
**25**  
JAHRE PRODUKT-  
GARANTIE

  
SCHNELLE  
INSTALLATION

  
1 KWP/  
2,5-5 MIN.

  
CE

# COMPACTPITCH XM-F



## DIE HERAUSFORDERUNG

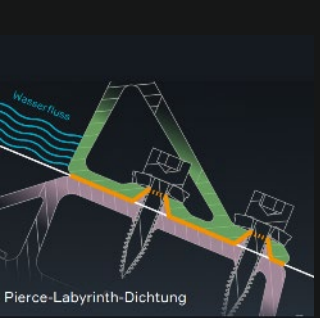
- Enorme Vielfalt an Dachziegeln (ca. 160 gängige in der EU)
- Risiko von Verwechslungen und hohe Logistikkosten
- Hohe Schneelasten im Alpenraum
- Ausfräsen von Dachziegeln / Gefahr von Schäden und Verletzungen
- Lange Lieferzeiten für projektspezifische Komponenten

# COMPACTPITCH XM-F

—  
JETZT  
NEU  
—

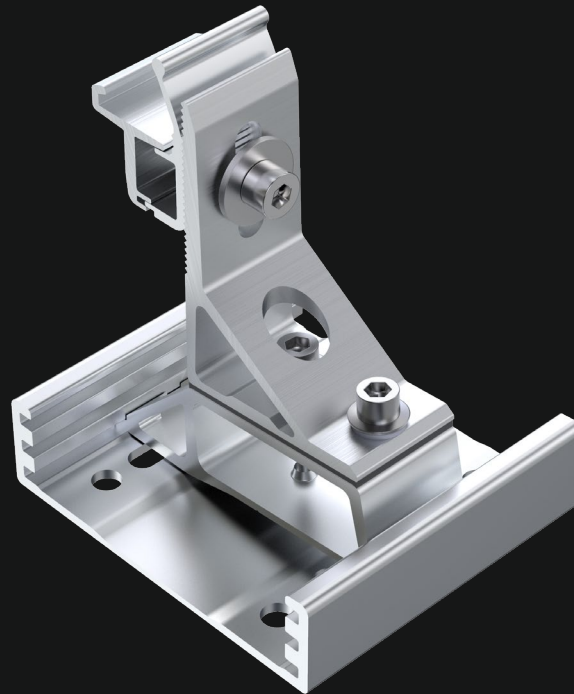
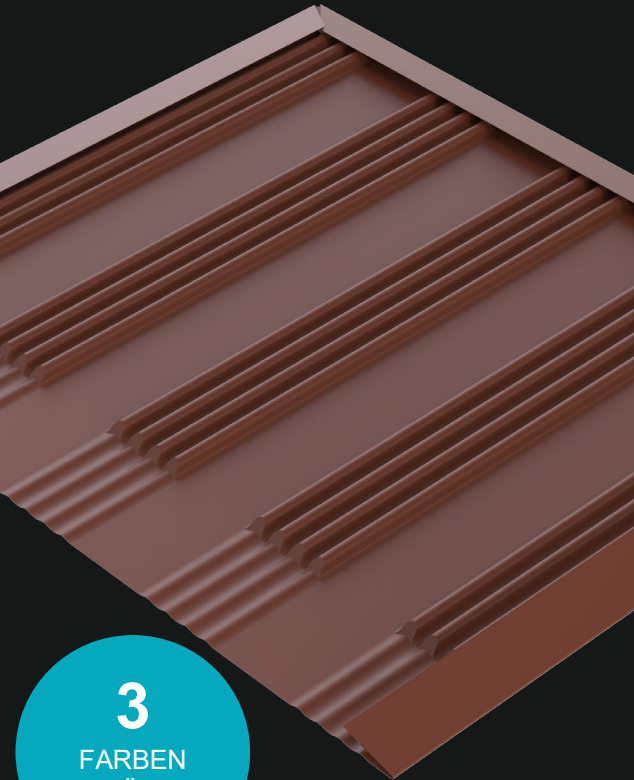
## SCHIENENBASIERTES DACHHAKENSYSTEM MIT METALLERSATZZIEGEL

- Eliminiert das Ausschneiden von Dachziegeln
- Für 80% aller Dachziegel am Markt
- Bis zu 40% schneller Montage
- Hohe Tragfähigkeit – weniger Dachdurchbrüche als bei konventionellen Dachhaken
- Geringer Montageaufwand durch integrierte Pierce-Labyrinth-Dichtung
- Mit nur einem Werkzeug installierbar
- Reduzierte Anzahl an Lagerartikeln
- Optimale Kräfteinleitung durch zentrierte Montage auf Sparren garantiert





# COMPACTPITCH XM-F HAUPTBESTANDTEILE



3

FARBEN  
VERFÜGBAR

## NUR ZWEI SKU's

für gängige Ziegeltypen

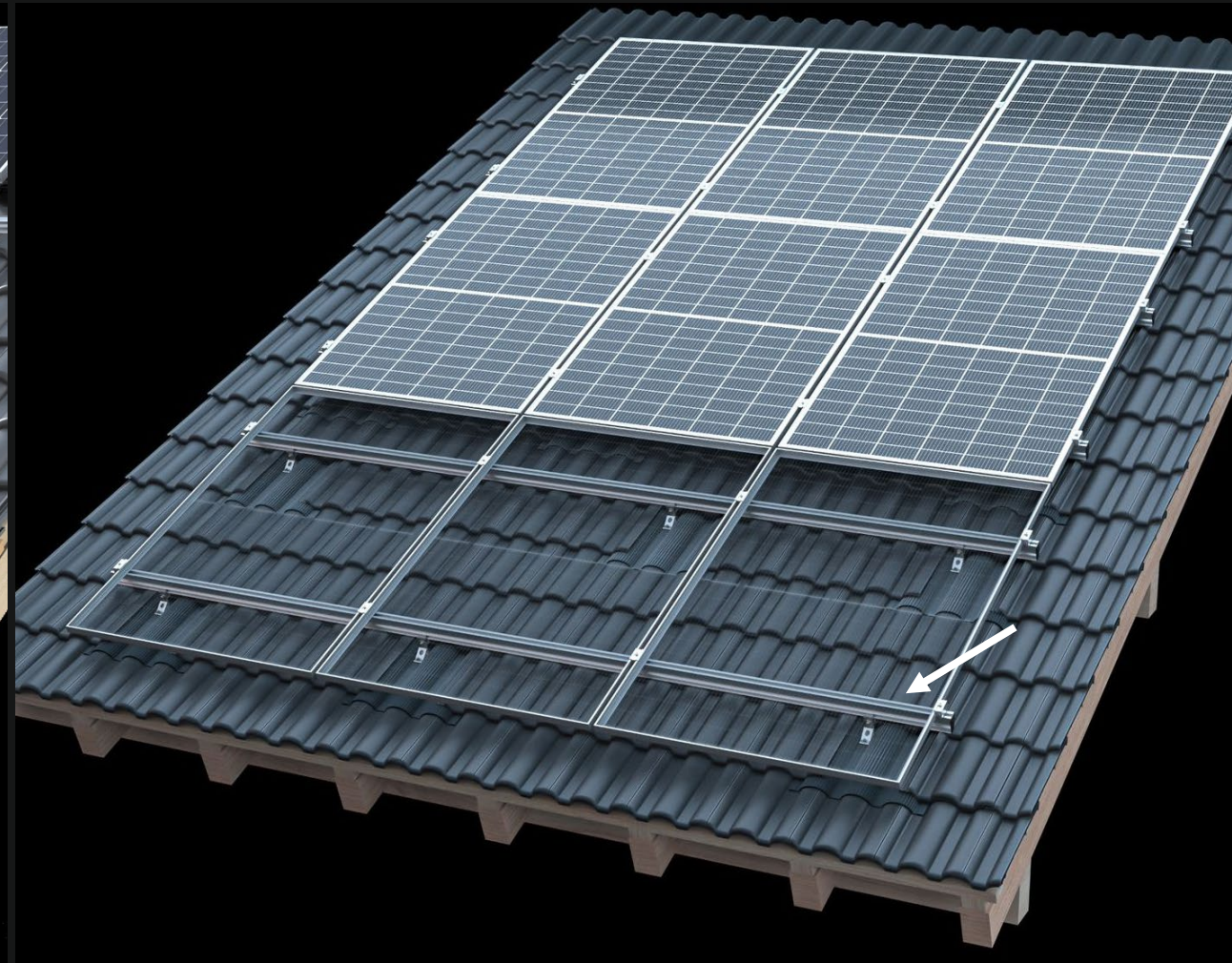
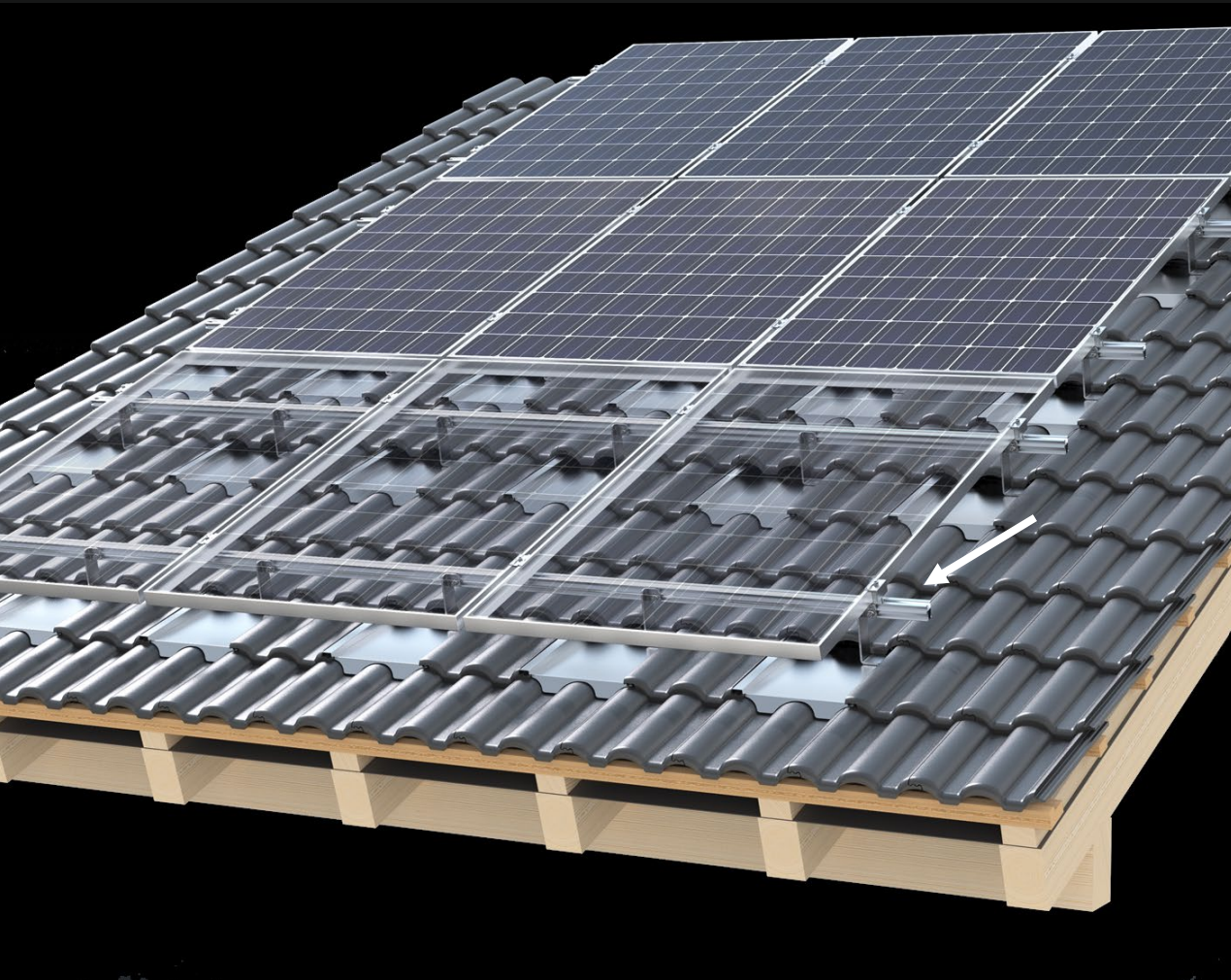
### ○ XM-FCMR ABDECKUNG MITTELGROSS ROT

Flexible, mittelgrosse Abdeckplatte  
0.3mm Aluminium beschichtet in ziegelrot  
Butylband vormontiert

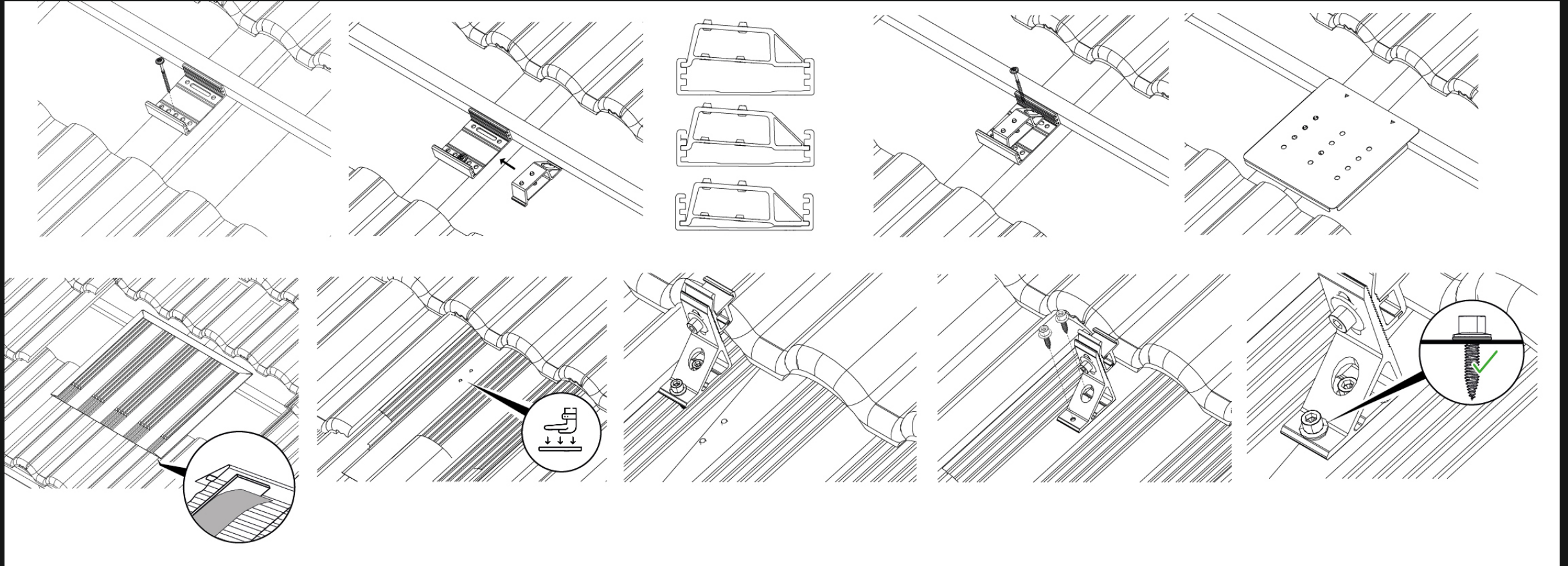
### ○ XM-F DACHHAKEN

Aluminium Dachhaken für Ziegeldächer  
Verbindung zu den Montageschienen mittels Klick-Schnellmontageaufsatz  
Horizontale Schienenbefestigung, höhenverstellbar  
Grundplatte dreifach höhenverstellbar  
Höhe der Dachlatten: 25-50 mm

# XM DACHHAKEN ANZAHL VERGLEICH

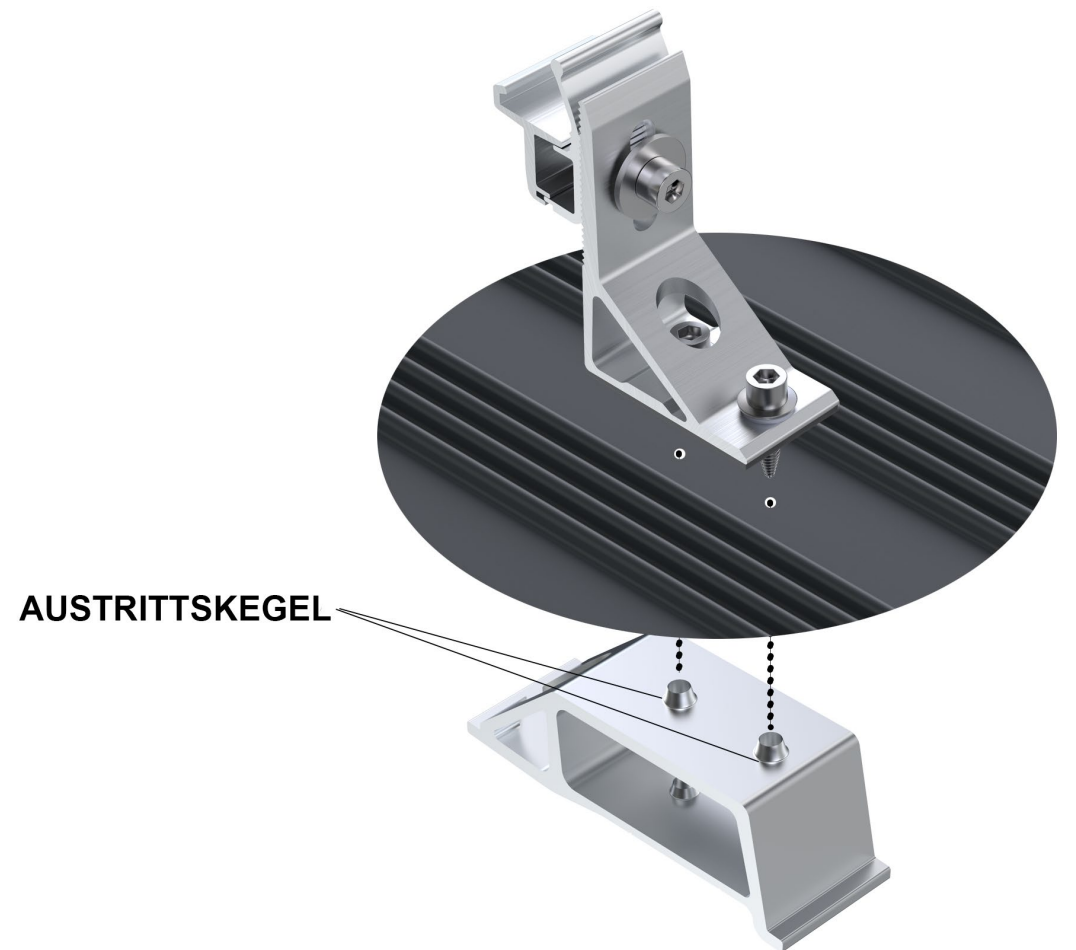
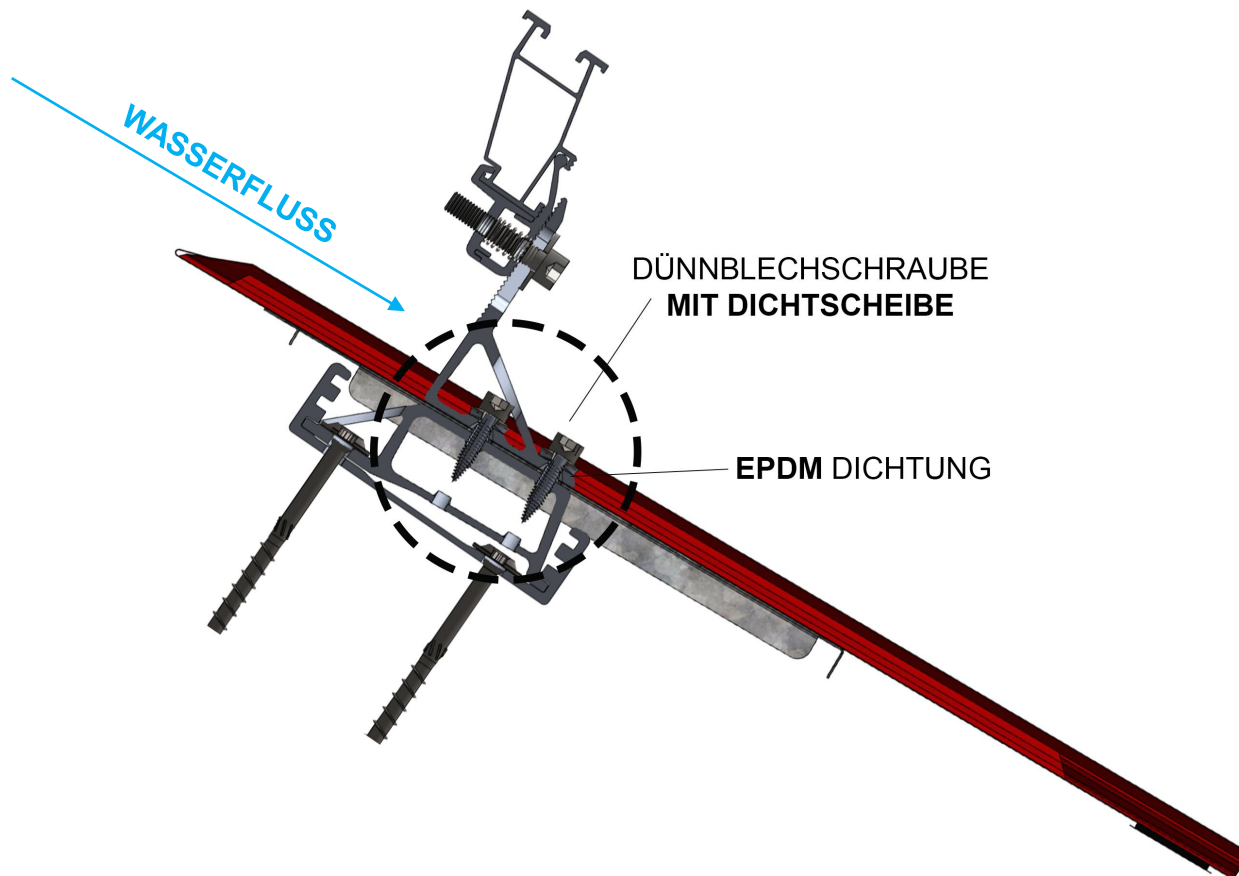


# XM-F EINFACHE MONTAGE

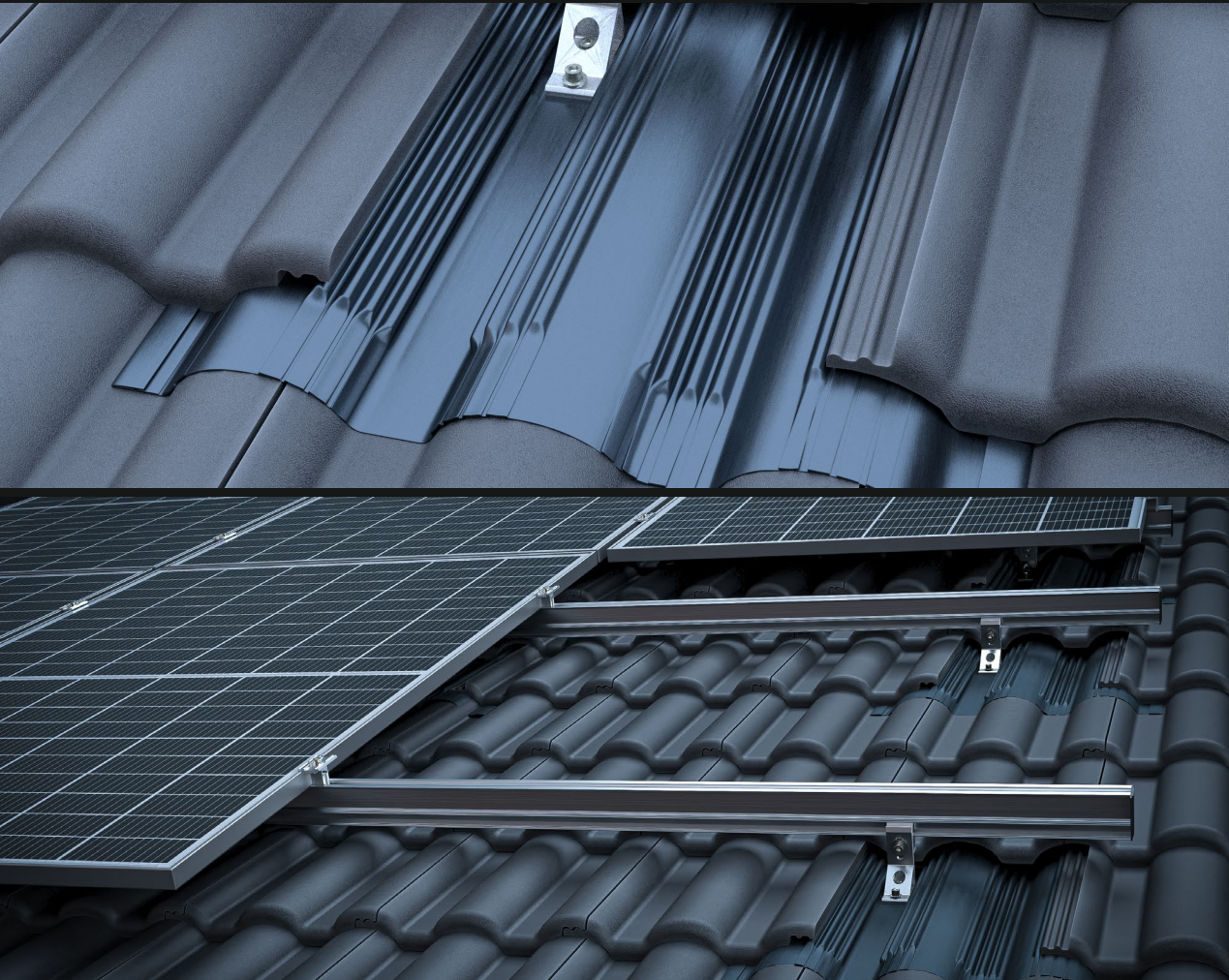


# PIERCE-LABYRINTHDICHTUNG

KEINE ZUSÄTZLICHE ABDICHTUNG ERFORDERLICH  
DURCH DIE PIERCE-LABYRINTHDICHTUNG



# COMPACTPITCH XM-F



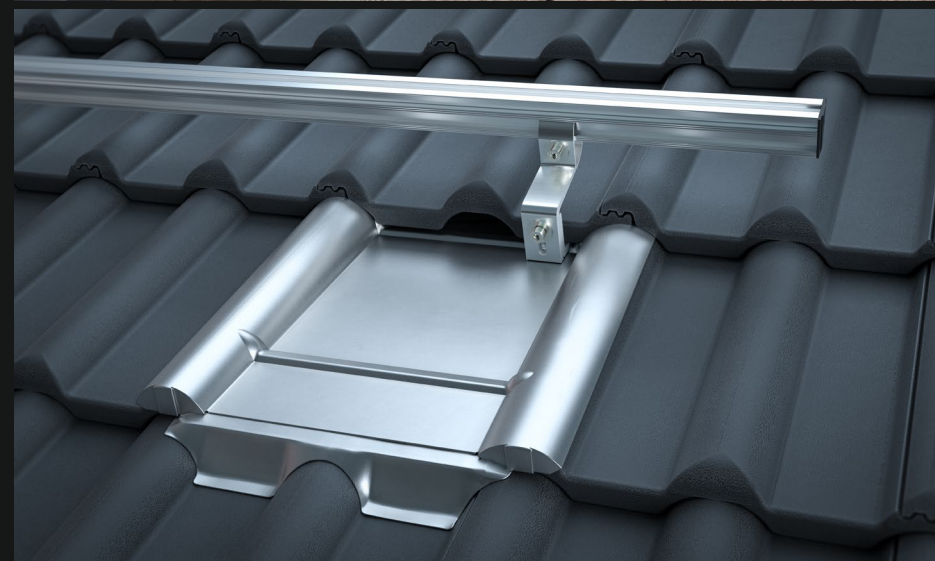
## FEATURES

- Bewährte V-LOW Dachverbindung
- Völlig flexible Positionierung unabhängig vom Ziegel
- Keine Manschette nötig, nur eine Dichtscheibe und 2mm EPDM
- Sehr einfaches Ziegelerersatzteil
- Vormontiert
- Weniger Dachhaken benötigt

COMPACT  
PITCH  
XT-R

# COMPACT PITCH XT-R

COMPACTPITCH XT-R

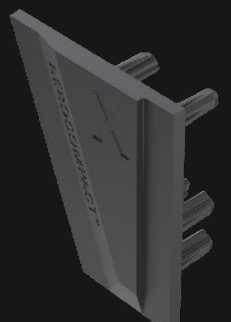


# COMPACTPITCH XT



## SYSTEMKOMPONENTEN UND ZUBEHÖR

- Schienen: X40 / 50 / 60
- Kreuzverbinder
- Abdeckkappen
- In der Entwicklung: Microinverterklemmen

**X40****X50****X60****KREUZVERBINDER****ABDECKKLAPPE**

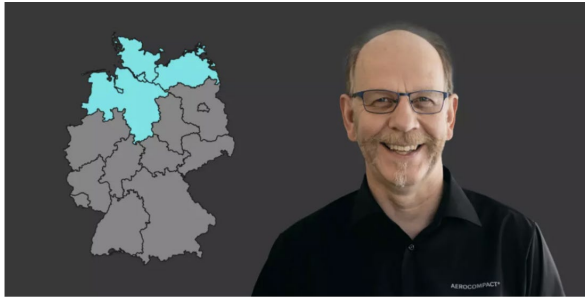
# COMPACT PITCH TOTALPHÜTTE



Unlimitierte Möglichkeiten



# AEROCOMPACT TECHNISCHE ANSPRECHPARTNER

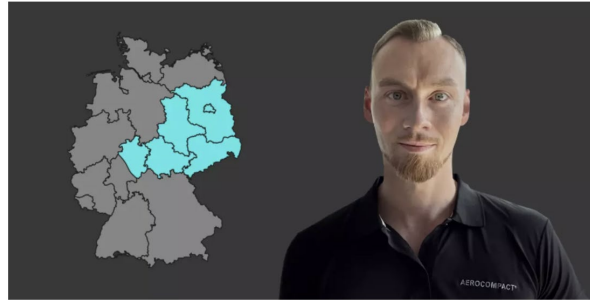


**GUIDO ASCHMANN**

NIEDERSACHSEN, BREMEN, HAMBURG, SCHLESWIG-HOLSTEIN, MECKLENBURG-VORPOMMERN

[guido.aschmann@aerocompact.com](mailto:guido.aschmann@aerocompact.com)

+49 160 96 77 31 46



**PATRICK KLEMUSCH**

BRANDENBURG, BERLIN, SACHSEN-ANHALT, SACHSEN, THÜRINGEN, OBERES HESSEN

[patrick.klemusch@aerocompact.com](mailto:patrick.klemusch@aerocompact.com)

+49 151 70 59 24 28



**FABIAN MAKOWIECKI**

NORDRHEIN WESTFALEN, OBERES RHEINLAND PFALZ

[fabian.makowiecki@aerocompact.com](mailto:fabian.makowiecki@aerocompact.com)

+49 160 96 77 02 14



**BERND WIEDMAIER**

BADEN-WÜRTTEMBERG, SAARLAND, UNTERE RHEINLAND-PFALZ, UNTERES HESSEN

[bernd.wiedmaier@aerocompact.com](mailto:bernd.wiedmaier@aerocompact.com)

+49 151 14 09 42 22



**THOMAS DENK**

OBERES BAYERN

[thomas.denk@aerocompact.com](mailto:thomas.denk@aerocompact.com)

+49 151 72 61 47 61



**THINK DIFFERENT.  
BE FIRST.**

[AEROCOMPACT.COM](https://www.aerocompact.com)