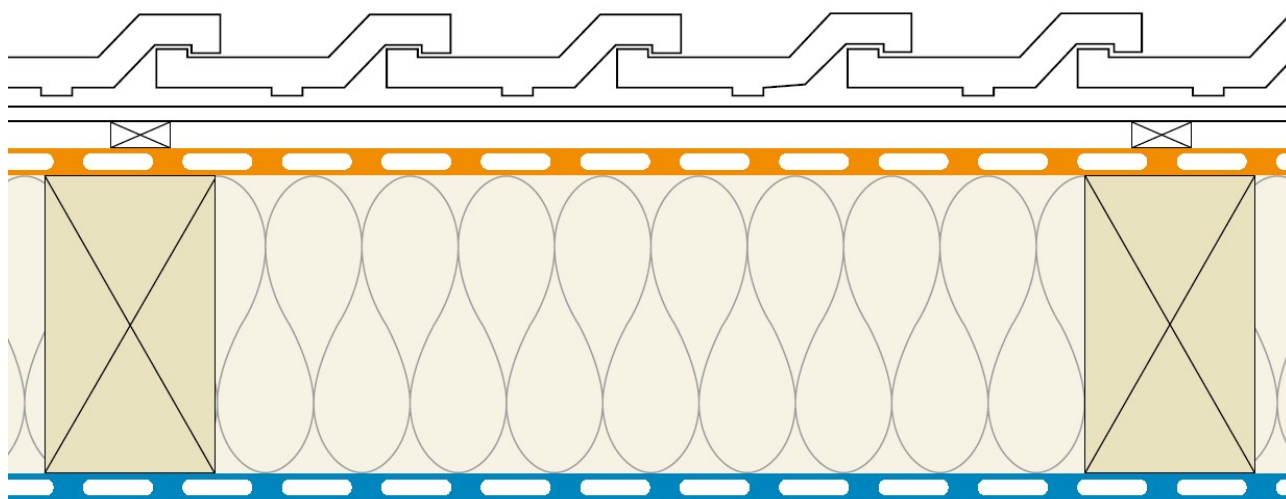


Dichte Gebäudehülle Dauerhafter Schutz vor Wind und Wetter und Detaillösungen



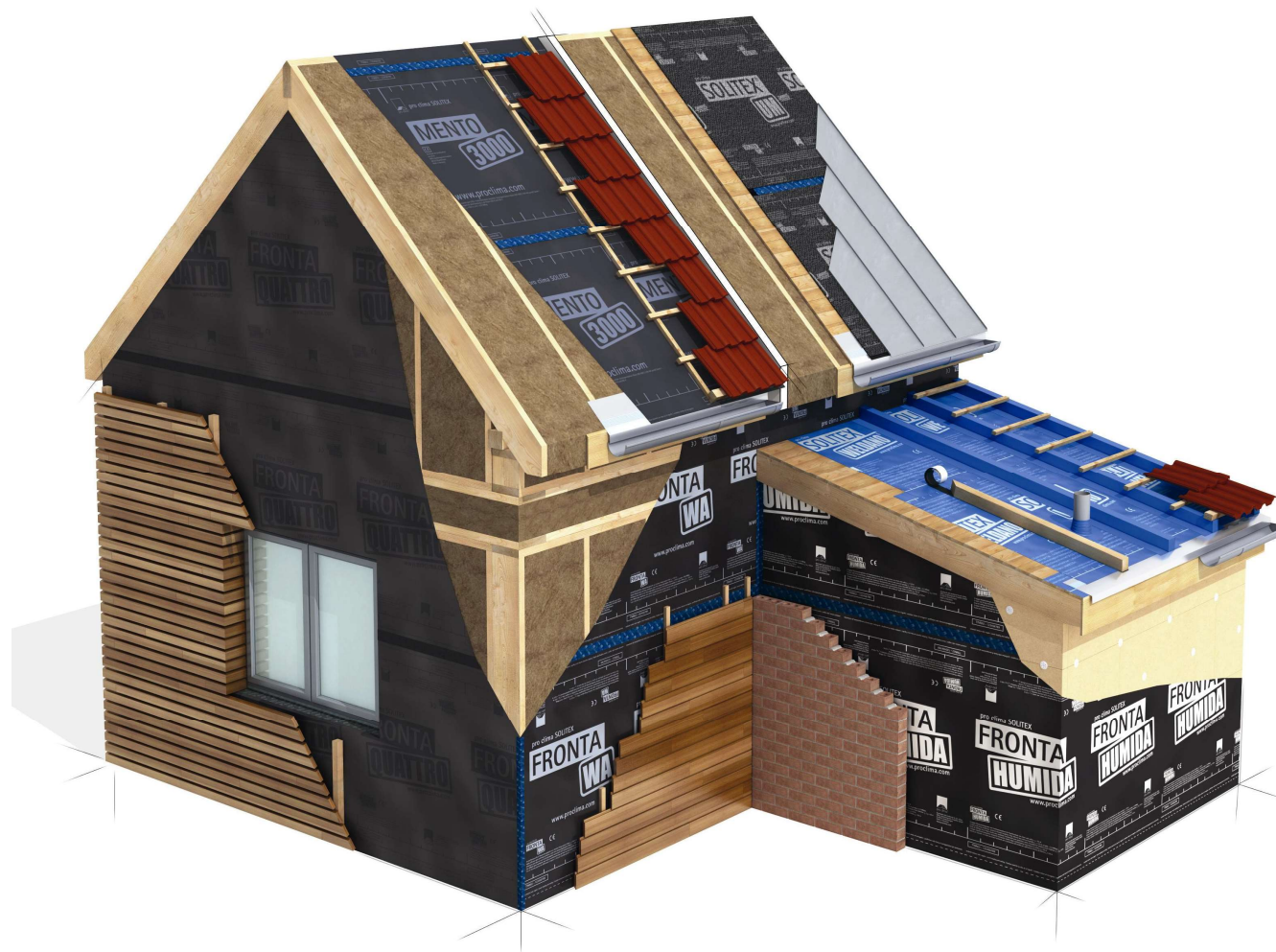
Das Prinzip der Wärmedämmung



Winddichtung

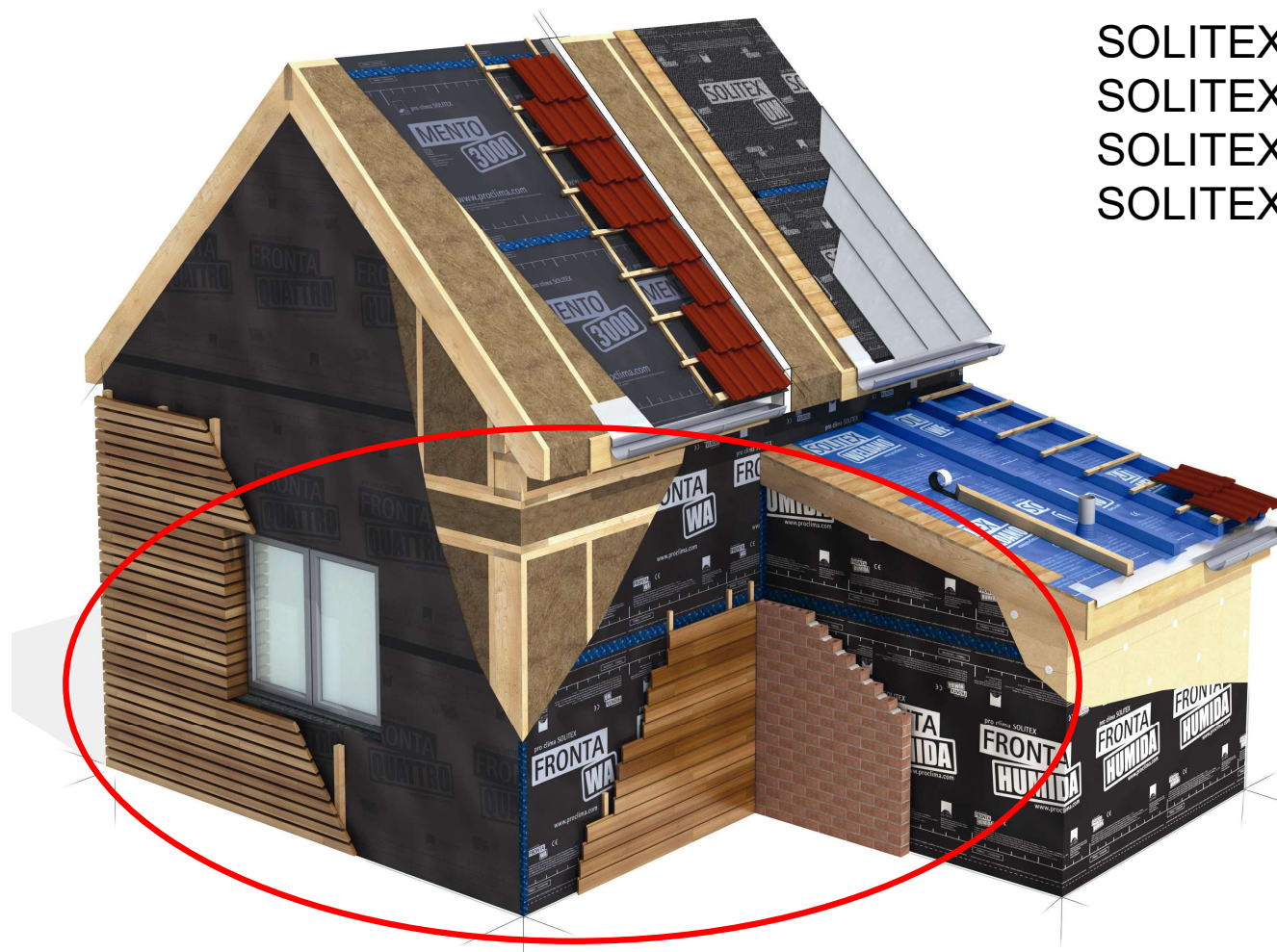
Luftdichtung

Winddichtung / Regensichernde Zusatzmaßnahmen



... und die Dämmung ist perfekt

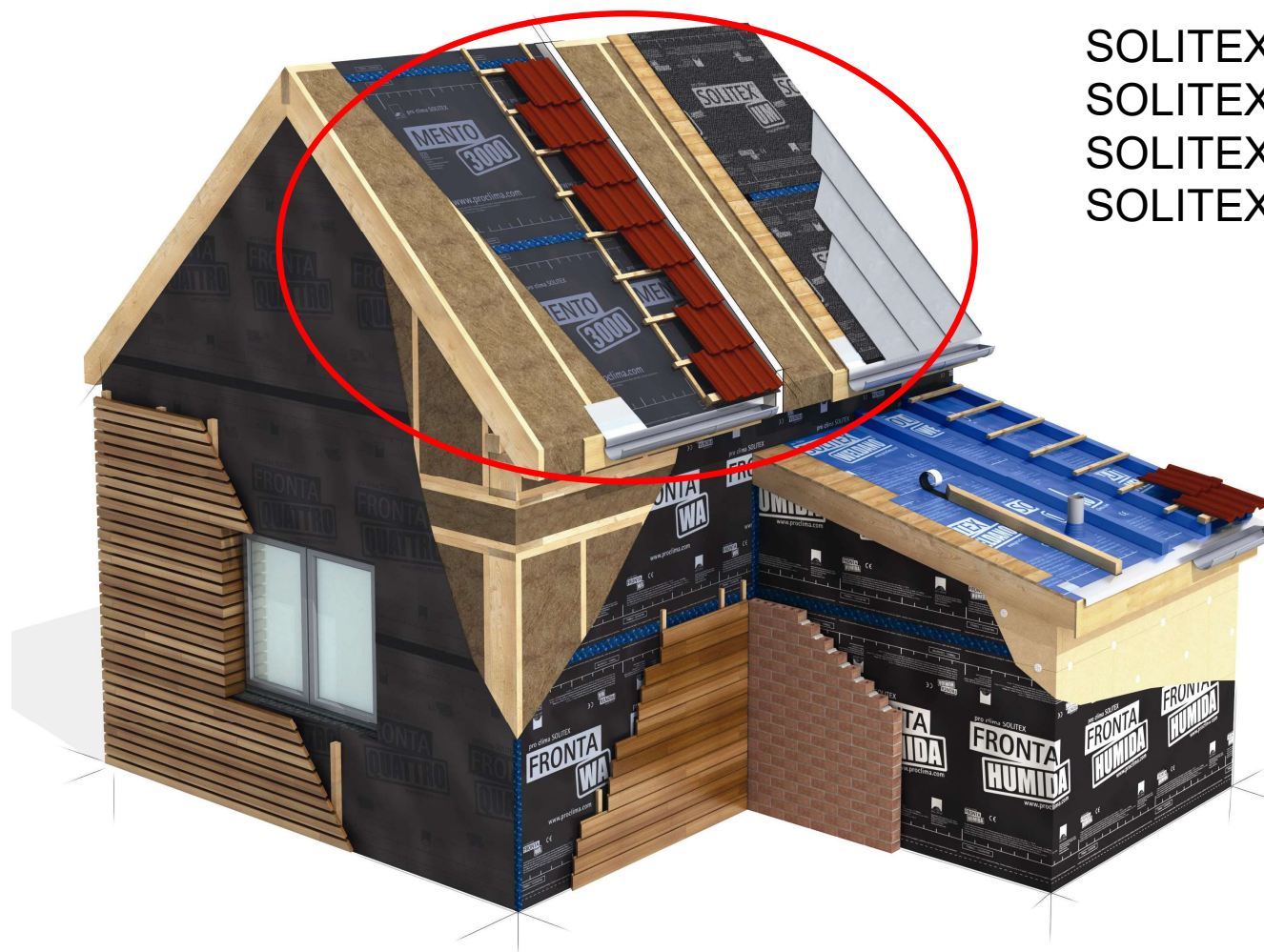
Wandschalungsbahnen



SOLITEX FRONTA WA
SOLITEX FRONTA QUATTRO
SOLITEX FRONTA PENTA
SOLITEX FRONTA HUMIDA

... und die Dämmung ist perfekt

Unterdeckbahnen / Unterdachbahn

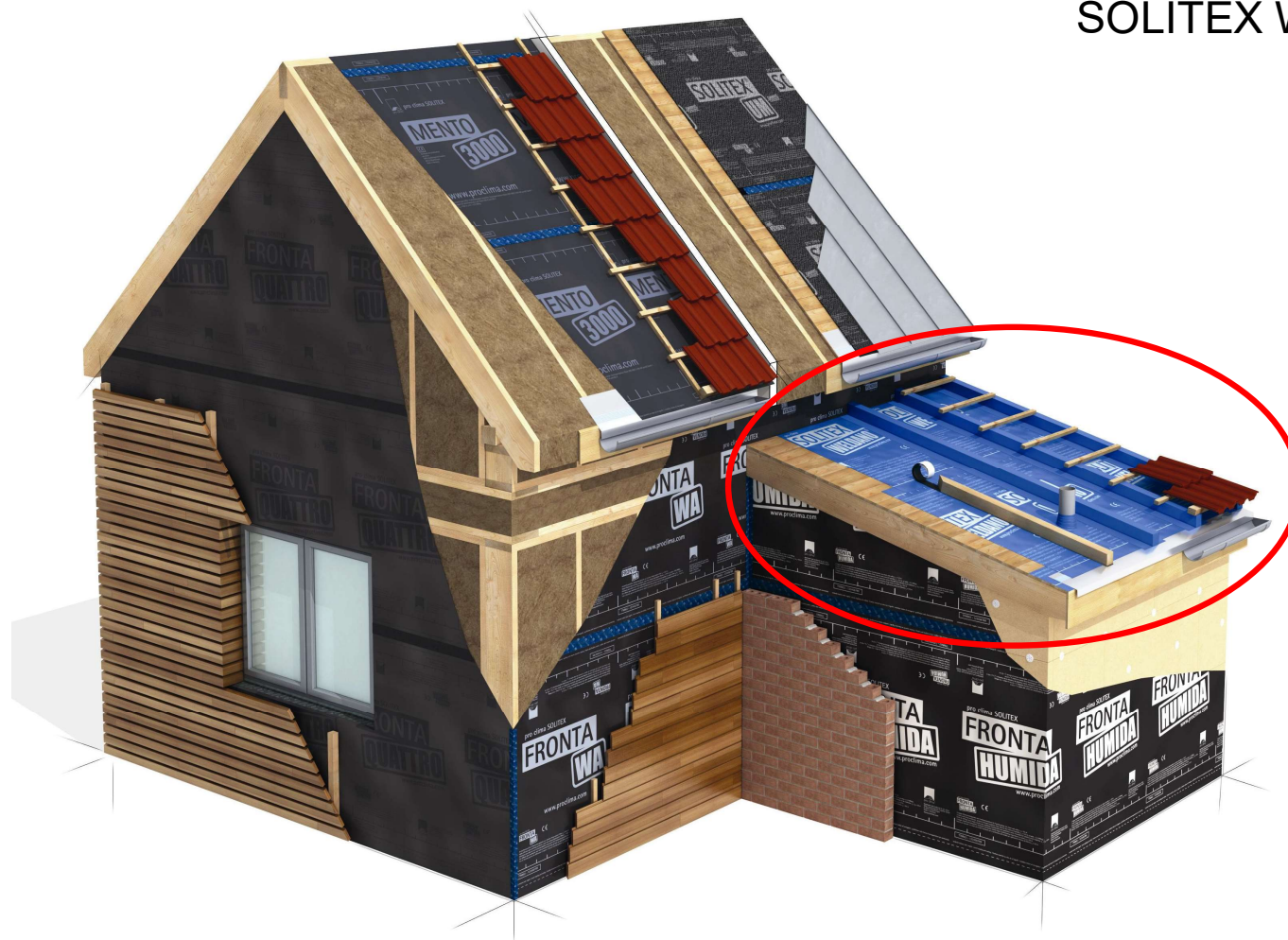


SOLITEX MENTO-Familie
SOLITEX UD
SOLITEX PLUS
SOLITEX UM

... und die Dämmung ist perfekt

Unterdeckbahn / Unterdachbahnen

SOLITEX WELDANO



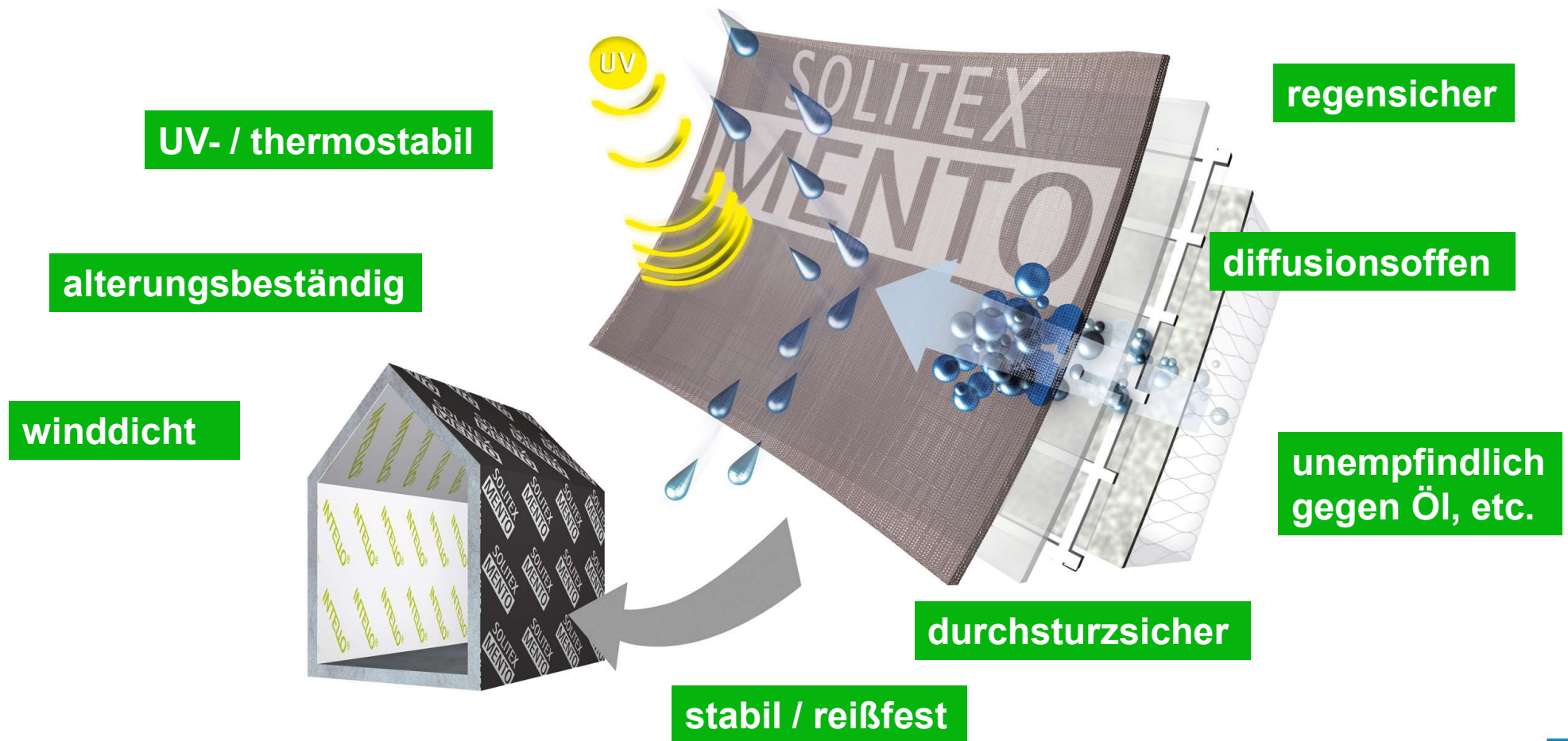
... und die Dämmung ist perfekt

Ein Flachdach in Holzbauweise ist ein Sonderbauteil und muss individuell berechnet werden



... und die Dämmung ist perfekt

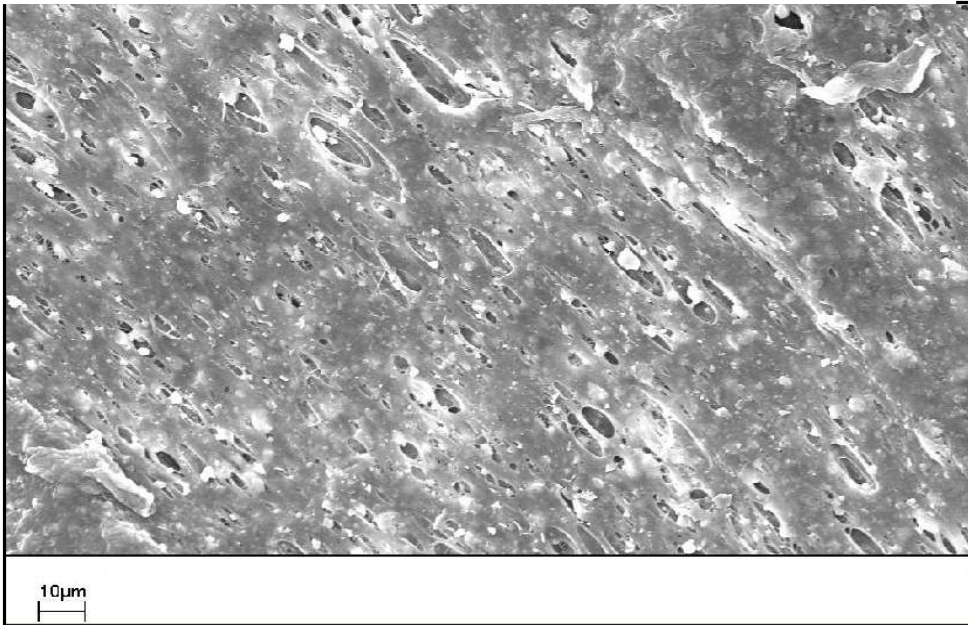
Anforderungen an Unterdeckung / Unterdach



... und die Dämmung ist perfekt

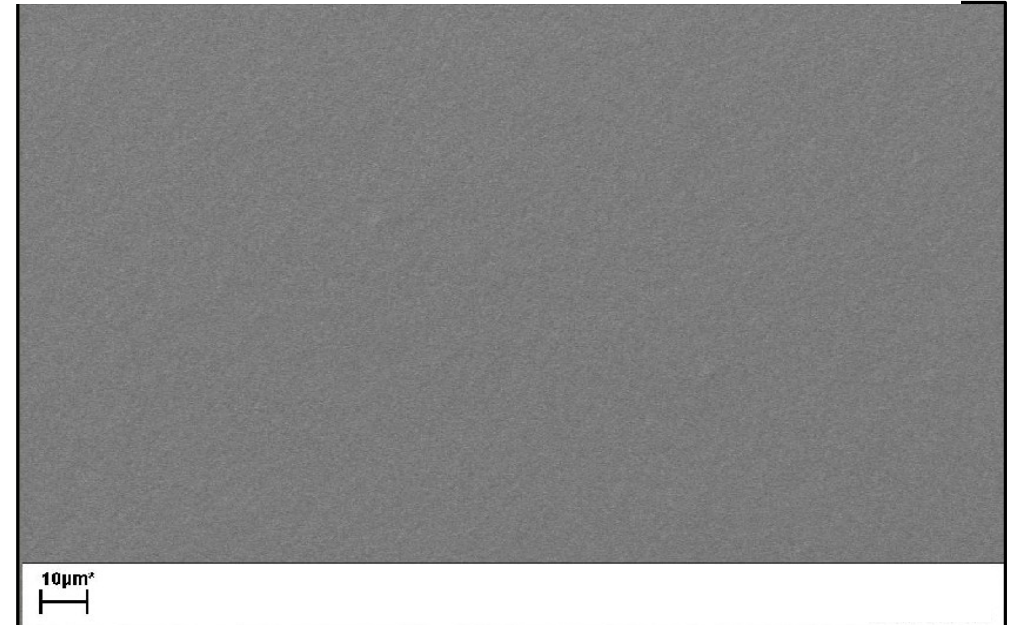
Membranstruktur

Konventionelle Technik: Mikroporöse Membran



Passiver Feuchtetransport
Großes Dampfdruckgefälle erforderlich
Feuchtestau nicht ungewöhnlich
Zelteffekt möglich
Feuchte Bahn wird diffusionsdichter
Herkömmliche Sicherheit gegen Schlagregen

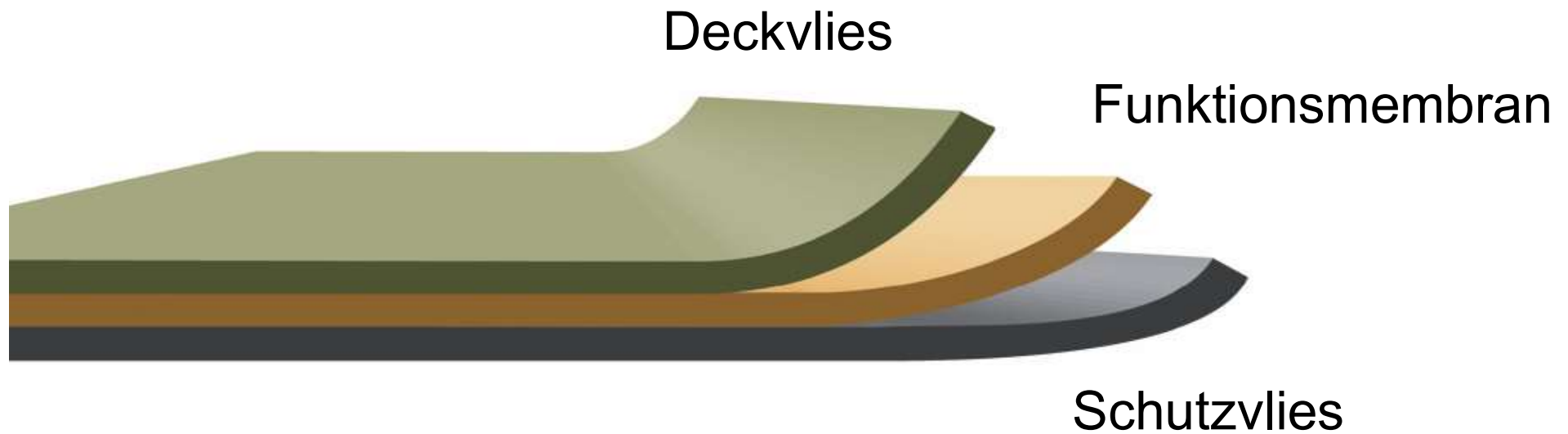
SOLITEX Technik: Monolithische Membran



Aktiver Feuchtetransport
Minimales Dampfdruckgefälle erforderlich
Feuchtestau i.d.R. auszuschließen
Kein Zelteffekt
Feuchte Bahn wird diffusionsoffener
Maximale Sicherheiten gegen Schlagregen
Wassersäule > 2.500 mm bis zu 10.000 mm

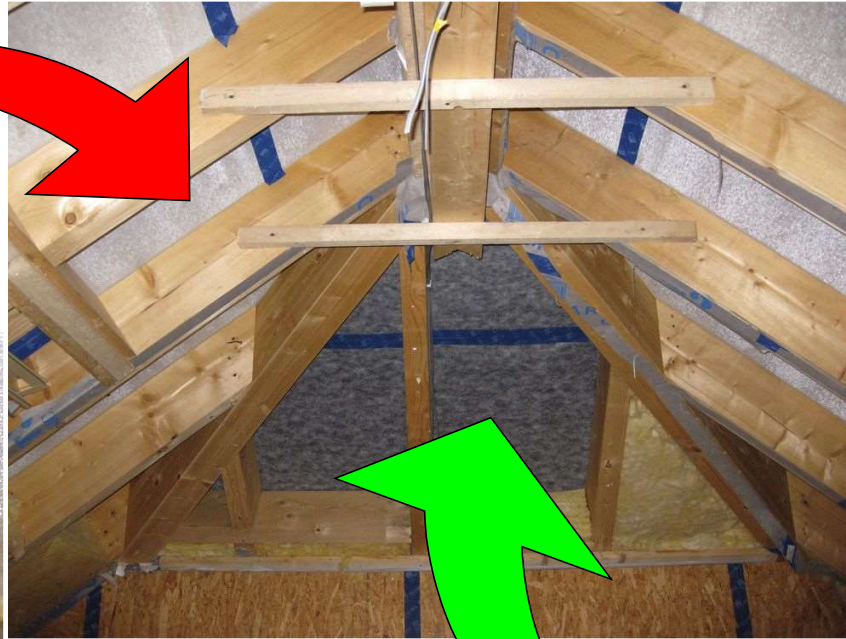
... und die Dämmung ist perfekt

Aufbau der SOLITEX Bahnen



Membranstruktur

Mikroporöse Bahn

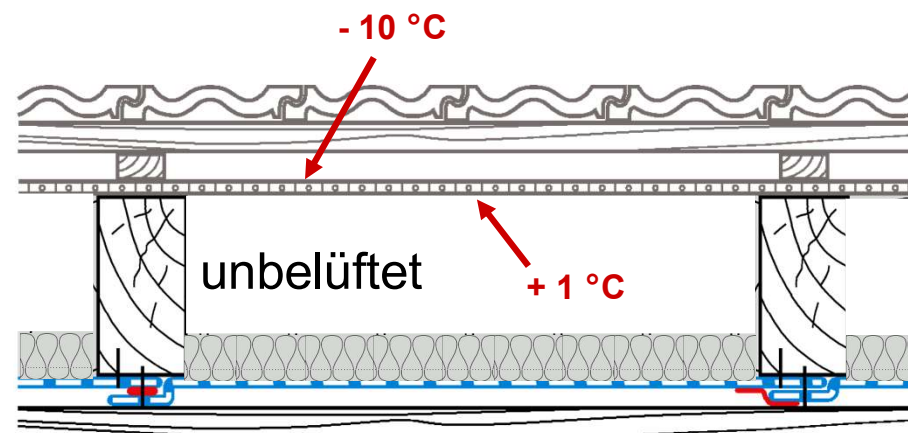
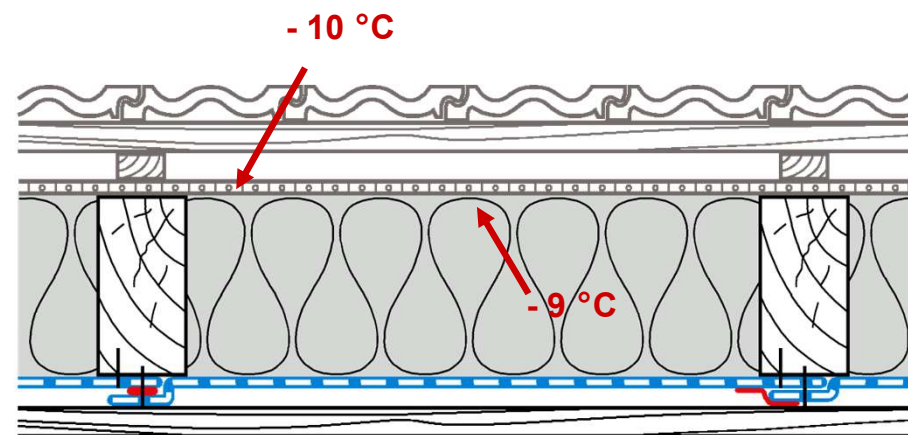


Monolitische SOLITEX MENTO



... und die Dämmung ist perfekt

Bauschaden trotz diffusionsoffener Bahn



... und die Dämmung ist perfekt

Dauerhaftigkeit bei Freibewitterung

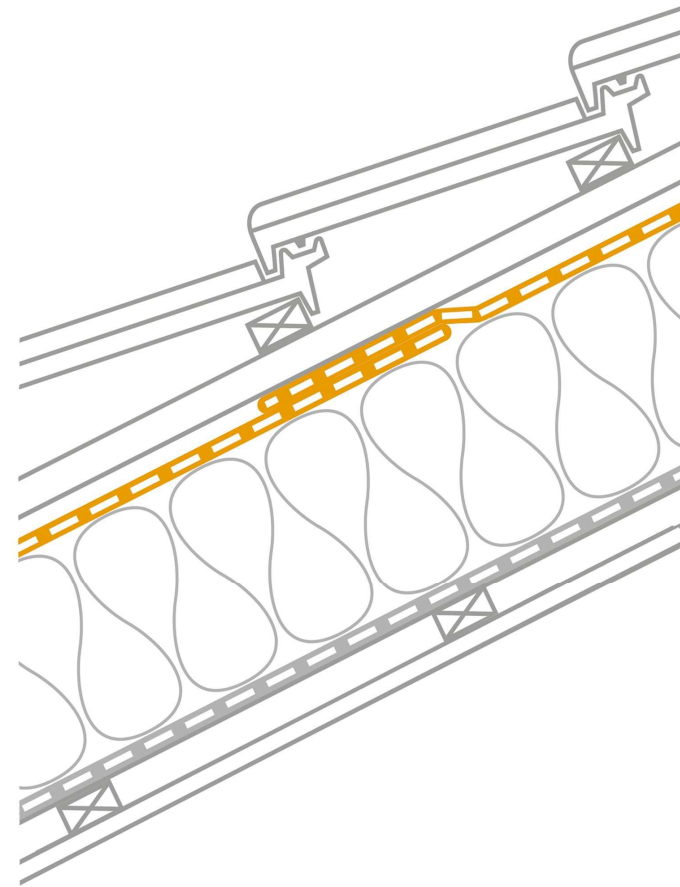
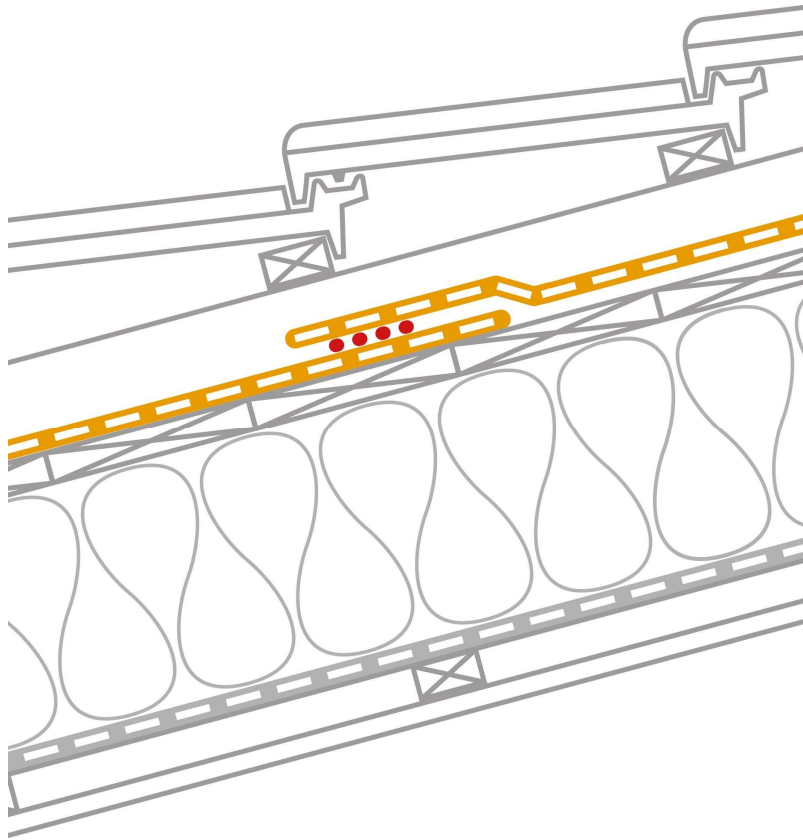


Mikroporöse Bahn
nach **12 Wochen** Freibewitterung



SOLITEX MENTO 3000
nach **22 Wochen** Freibewitterung

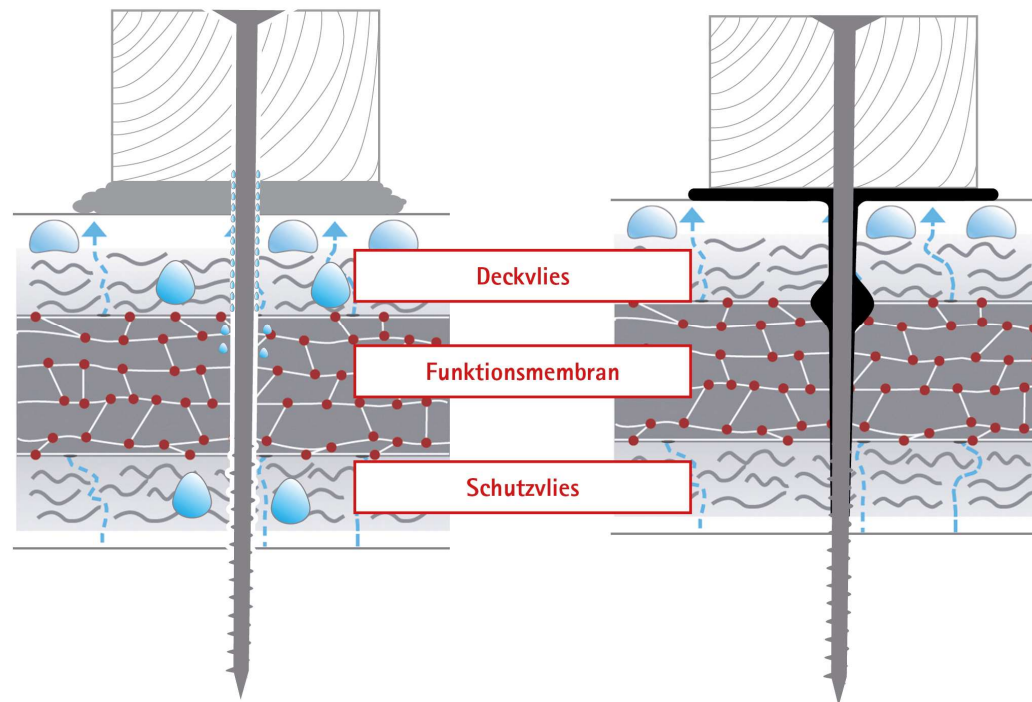
Winddichtung nur mit verklebten Stößen



... und die Dämmung ist perfekt

Behelfsdeckung

immer mit verklebten Stößen und Nageldichtung



Nageldichtung auf Schaumbasis
dichtet nur auf dem Vlies ab

Nageldichtung auf Butylbasis
dichtet bis zur Membran ab

... und die Dämmung ist perfekt

Fläche kann jeder! Auf die Details kommt es an!



... und die Dämmung ist perfekt

Detaillösungen



... und die Dämmung ist perfekt



Detaillösungen



... und die Dämmung ist perfekt

Sicherheit vor Wind und Regen (Zusammenfassung)

- ist Voraussetzung für eine dauerhafte Funktion des Bauteils
- die Anforderungen regelt das ZVDH-Regelwerk
- alle Maßnahmen können mit pro clima-Bahnen umgesetzt werden
- höchste Belastbarkeit und Alterungsbeständigkeit mit monolithischen Membranen
- technisch immer auf dem neuesten Stand; viele Detaillösungen

pro clima Service und Support



kostenfreie Beurteilung des Feuchteschutzes geplanter Aufbauten

Kontakt:

0 62 02 – 27 82.45

technik@proclima.de

Bitte bleibt bauschadensfrei!!!!

Viele Grüße

Joachim

e-Formular zur Bauteilanfrage

... und die Dämmung ist perfekt

