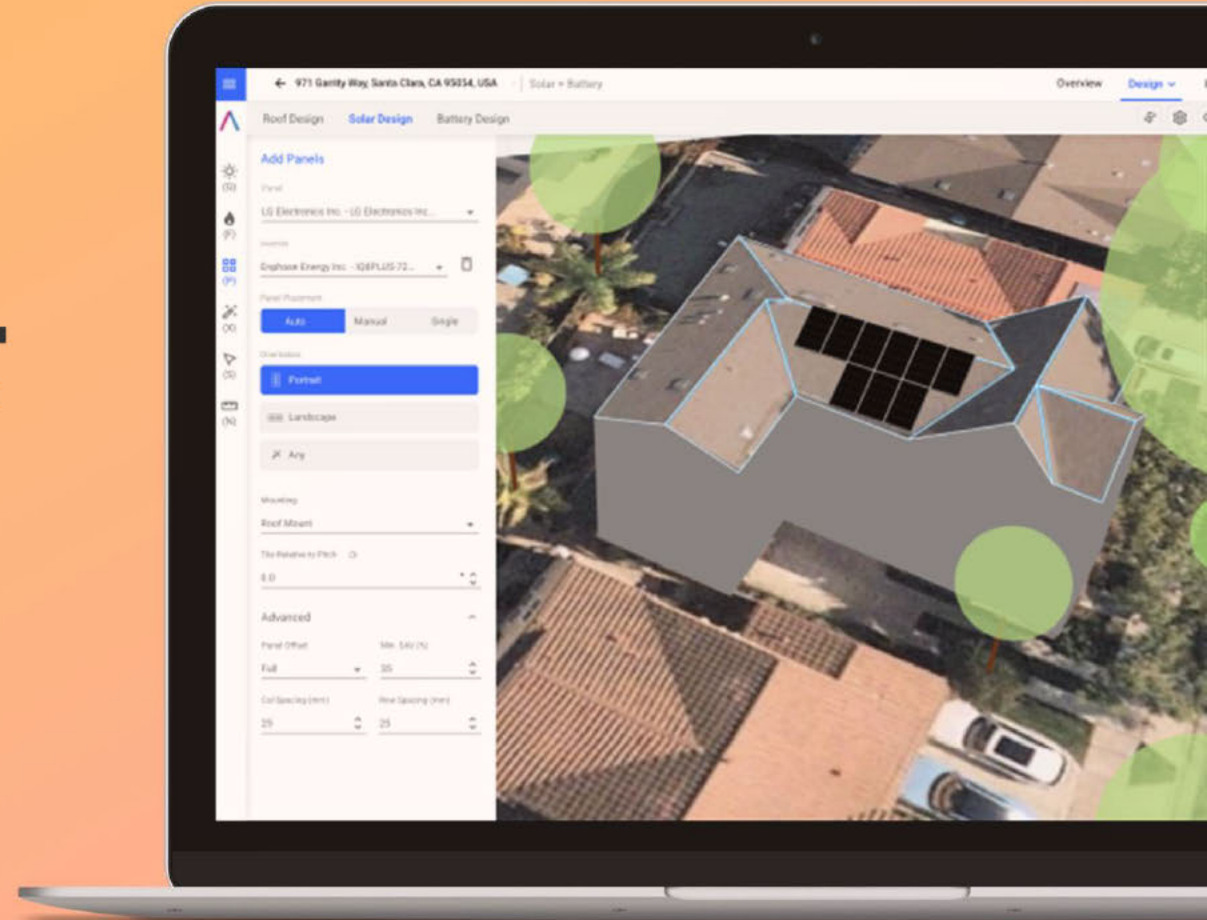


# SOLARGRAF



BIHEE, 2.11.24

Benjamin Blaurock – Sr. Product Line Manager Digital Products EMEA

Warum?



Mitglieder: 162.370

Abgestimmt: 141



3,5 Angebote!

Lösung?

PV\*SOL premium 2019 (R1) - [Projekt.pvprj]

Datei Datenbanken Optionen Sprache Hilfe

## Elektro-Fahrzeuge

Elektro-Fahrzeug und Ladestation

Hersteller: Nissan Modell: Leaf - 24 kWh (AC Typ 1 @ 3,2) Anzahl Fahrzeuge: 1

Elektro-Fahrzeug	
Reichweite nach Nefz	199 km
Batteriekapazität	24 kWh
Verbrauch (Angabe/berechnet)	15 / 12,1 kWh/100km
Anzahl Sitzplätze	5
Motorleistung	80 kW / 108,8 PS

Lade-Station

Ladeleistung: 3,2 kW  
Ladetechnik: AC Typ 1  
Lademodus: Standard  
Entladen zur Verbrauchsdeckung?  Ja  Nein

Benutzung

Gewünschte Reichweite pro Tag: 50 km  
Anzahl Fahrten pro Woche und Fahrzeug: 12 (29,2 km pro Fahrt)  
Fahrleistung pro Jahr: 18250 km (2738 kWh/a)

Zeit an der Ladestation

Mo	Di	Mi	Do	Fr	Sa	So
0h	1h	2h	3h	4h	5h	6h
7h	8h	9h	10h	11h	12h	13h
14h	15h	16h	17h	18h	19h	20h
21h	22h					

Alle auswählen
  Werte für alle Tage übernehmen
  Werte kopieren
  Werte einfügen

**Projektdaten**

Projekttitel  
Angebotsnummer  
Bearbeiter/In  
Inbetriebnahme: 10.07.2018

**Anlagenart, Klima und Netz**

Anlagenart: Netzkoppelte PV-Anlage mit ...  
Klimadaten: Berlin, DEU  
Auflösung der Daten: 1 h  
AC-Netz: 400 V, 3-phasig, cos φ = 1  
Einspeiseabregelung: Nein

**Verbrauch**

Gesamtverbrauch: 5000 kWh  
Spitzenlast: 1,3 kW  
Auflösung der Daten: 1 h

**PV-Module**

Module Area 1

Moduldaten: Example poly 200 W  
Hersteller: PV\*SOL  
Modulanzahl: 18  
PV-Generatorleistung: 3,6 kWp  
Neigung: 30°  
Ausrichtung: 180°  
Einbausituation: Dachparallel - gut hinterlüftet

**Wechselrichter**

Module Area 1

2 x Wechselr. 1  
Hersteller: MPP 1:  
Verschaltung: 1 x 9

**Batteriesystem**

Batteriesystem: Li 10  
Anzahl Batteriesysteme: 1  
Art der Kopplung: AC Kopplung  
Nennleistung: 4,6 kW  
Batterie: Li 10 - S16.0H-11 Set  
Batteriekapazität: 10,4 kWh

**Elektro-Fahrzeuge**

Elektro-Fahrzeug: BMW Leaf - 24 kWh  
Anzahl Fahrzeuge: 1  
Ladeleistung: 3,2 kW  
Batteriekapazität: 24 kWh  
Verbrauch: 15 kWh/100km  
Anzahl Sitzplätze: 5  
Motorleistung: 80 kW / 108,8 PS



# SMA Sunny Design

1. DACH FESTLEGEN

2. EINSCHRÄNKUNGEN FESTLEGEN

3. LAYOUT PV MODULE



## Eigenschaften und Größe des Dachs definieren

Hier können Sie den Dachtyp, die Größe des Hauses und des Daches mit Hilfe des Satellitenbildes festlegen.

L-förmiges Gebäude

Ja

Nein



Satteldach



Walmdach



Pultdach



Flachdach

Länge

10.0 m

Breite

10.0 m

Traufhöhe

3.0 m

Firsthöhe

7.0 m

Weiter

Einführung






Anleitung

# SOLARGRAF

Schnell - Einfach - Modern

COMPANY STATS

Last Month

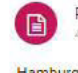

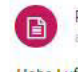
 PROJECTS CREATED 2 <a href="#">VIEW</a>	 QUOTES SENT 0 <a href="#">VIEW</a>	 QUOTES VIEWED 0 <a href="#">VIEW</a>
 QUOTES SIGNED 0 <a href="#">VIEW</a>	 LEADS RECEIVED 0 <a href="#">+ GET MORE</a>	

TO DO

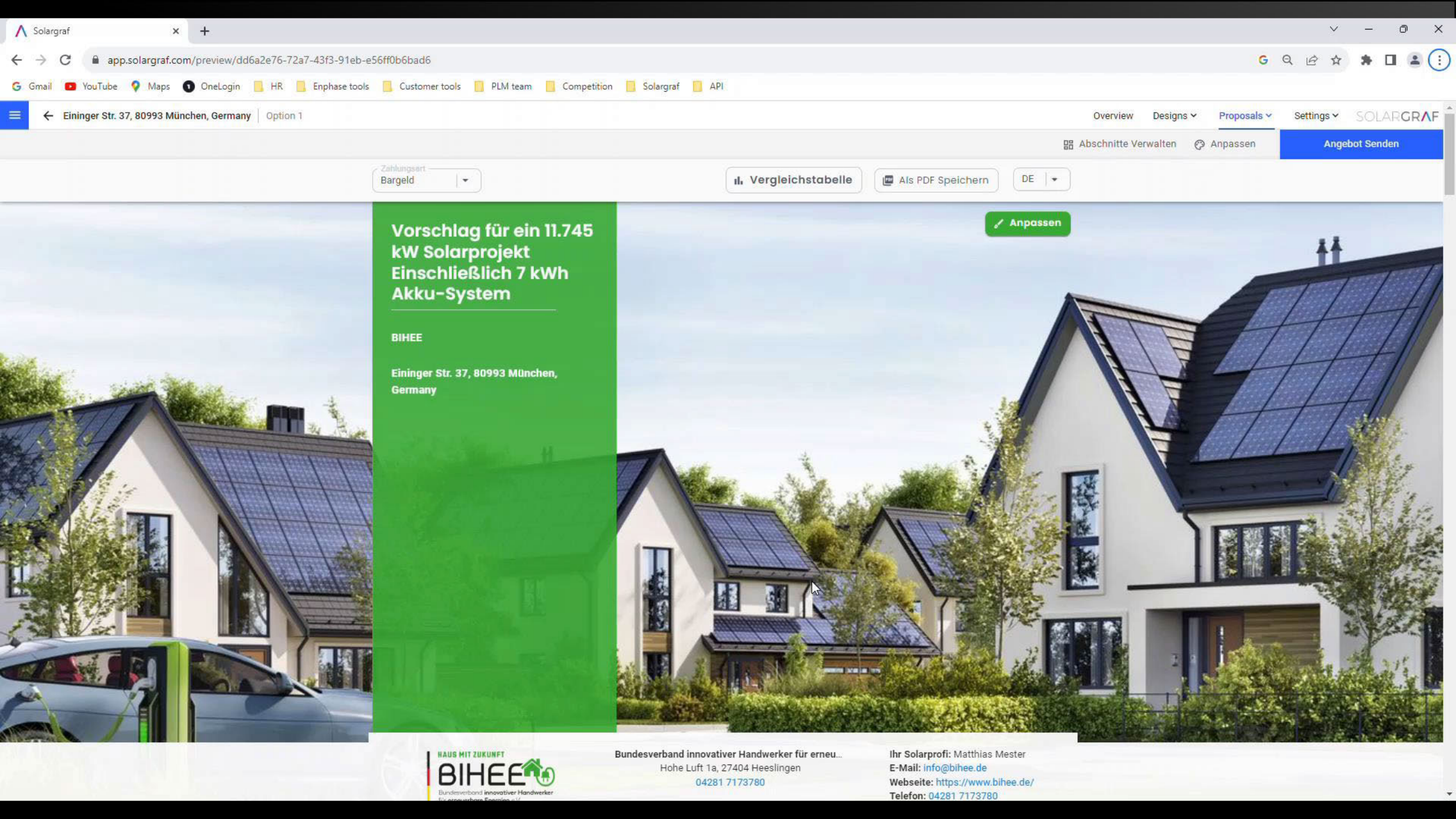
ADD EVENT

COMPANY ACTIVITY

There is no event.

-  Project Created  
4 minutes ago  
Hamburg
-  Project Created for Test Matthias  
18 hours ago  
Hardstraße 7
-  Project Created  
8 day ago  
Hohe Luft 1a





Vorschlag für ein 11.745 kW Solarprojekt Einschließlich 7 kWh Akku-System BIHEE Eininger Str. 37, 80993 München, Germany



# Preis

Starter-Paket	Edition für kleine Unternehmen	Teams Ausgabe	Unternehmen
<p><b>€99/Monat</b></p> <p>ODER sparen Sie -30% mit einem Jahresabo</p>	<p><b>€316/Monat</b></p> <p>ODER sparen Sie -30% mit einem Jahresabo</p>	<p><b>€414/Monat</b></p> <p>ODER sparen Sie -30% mit einem Jahresabo</p>	<p><b>Auf Anfrage</b></p> <p>-</p>
<p><b>Unbegrenzte Projekte</b></p>	<p><b>Unbegrenzte Projekte</b></p>	<p><b>Unbegrenzte Projekte</b></p>	<p><b>Unbegrenzte Projekte</b></p>
<p><b>1 Benutzer</b></p>	<p><b>4 Benutzer</b></p>	<p><b>6 Benutzer</b></p>	<p><b>Individuell</b></p>
<p><b>€89/Monat</b> pro zusätzlichem Benutzer*</p>	<p><b>€69/Monat</b> pro zusätzlichem Benutzer*</p>	<p><b>€49/Monat</b> pro zusätzlichem Benutzer*</p>	<p>-</p>



pro zusätzlichem Benutzer\*

pro zusätzlichem Benutzer\*

€69/Monat

pro zusätzlichem Benutzer\*

# Preis

Exklusiv für die Mitglieder des BIHEE:

# 1 Jahr kostenfrei Solargraf!

~ im Wert von **106.920€**

